

COLLEZIONI D'AUTORE



manifattura completamente italiana

LISTINO PREZZI / PRICE LIST 81.2017

CURA, ATTENZIONE, TECNICHE D'AVANGUARDIA, GUSTO, STILE ED ESPERIENZA, SONO GLI INGREDIENTI DELLE COLLEZIONI D'AUTORE BELLOSTA RUBINETTERIE

GRAZIE PER LA FIDUCIA

CARE, ATTENTION, AVANTGARDE TECHNIQUE, TASTE, STYLE AND EXPERIENCE ARE THE INGREDIENTS OF THE BELLOSTA RUBINETTERIE COLLECTIONS

THANKS FOR THE TRUST



rubinetti d'autore made in Italy

RIVENDITORE | AGENTE D'AREA

RETAILER | CONTACT AREA





FLOW

DESIGN PIET BILLEKENS

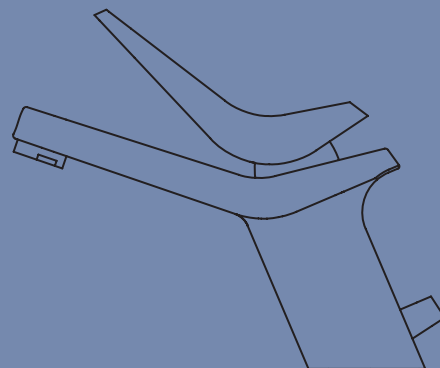


TABELLA PREZZI FINITURE	pag.	W-4
INFO TECNICHE	pag.	W-4
INDICE / INDEX	pag.	W-6
LAVABO	pag.	W-8
BIDET	pag.	W-8
DOCCIA INCASSO	pag.	W-8
DOCCIA ESTERNO	pag.	W-9
VASCA	pag.	W-9
BAGNO COMPLEMENTI	pag.	W-10



FLOW

PREZZO FINITURE

Calcola il prezzo di listino (IVA esclusa) delle finiture diverse dal cromato, consultando la seguente tabella.

Moltiplicare il **PREZZO LISTINO** per il **COEFFICIENTE MOLTIPLICATORE** della finitura scelta, arrotondando per difetto il prezzo ottenuto (eliminare i centesimi).
ESEMPIO per ordinare art. 3505 in finitura dorato: codice 04-3505

€ 285,00 (PREZZO LISTINO) x 2,05 (MOLTIPLICATORE) = € ~~584,25~~ 584,00

PRICE FINISHES

Include the list price (excluding VAT) of different finishes from chrome, consulting the following table. Multiply the **PRICE LIST MULTIPLIER COEFFICIENT** of the chosen finish, reducing the price obtained by deleting the centesim.

EXAMPLE to order art. 3505 gold finish: code 04-3505

€ 285,00 (LIST PRICE) x 2,05 (MULTIPLIER) = € ~~584,25~~ 584,00

COMPOSIZIONE CODICE PER ORDINARE ARTICOLO IN FINITURA



CODICE FINITURA
FINISH CODE

CODICE ARTICOLO
ITEM NUMBER

FINITURE DI SERIE / STANDARD FINISHES

CODICE CODE	DESCRIZIONE FINITURA FINISH DESCRIPTION	MOLTIPLICATORE MULTIPLIER
01-	cromato / chrome	PREZZO LISTINO*
02-	cromo/oro / chrome/gold	x 1,40
04-	dorato / gold	x 2,05
28-	nickel satinato / satin nickel	x 1,55
33-	cromo satinato / satin chrome	x 1,55
66-	bianco opaco / mat white	x 1,35
67-	nero opaco / mat black	x 1,35
69-	argento opaco / mat silver	x 1,55
71-	oro opaco / mat gold	x 2,05

FINITURE A RICHIESTA / ON REQUEST FINISHES

CODICE CODE	DESCRIZIONE FINITURA FINISH DESCRIPTION	MOLTIPLICATORE MULTIPLIER
03-	oro/argento / gold/silver	x 1,65
05-	bronzo satinato / satin bronze	x 1,65
06-	rame vecchio / old copper	x 1,65
07-	vecchio argento / old silver	x 1,65
08-	canna di fucile / gun barrel	x 2,15
10-	verderame / verdigris	NON REALIZZABILE*
11-	nero antracite / anthracite black	NON REALIZZABILE*

FINITURE A RICHIESTA / ON REQUEST FINISHES

CODICE CODE	DESCRIZIONE FINITURA FINISH DESCRIPTION	MOLTIPLICATORE MULTIPLIER
12-	ottone lucido / polished brass	NON REALIZZABILE*
13-	ottone naturale / natural brass	NON REALIZZABILE*
14-	bianco / white	x 1,45
19-	nero / black	x 1,45
30-	nickel lucido / polished nickel	x 1,65
34-	cromo spazzolato / brushing chrome	x 1,70
35-	nickel spazzolato / brushing nickel	x 1,65
56-	avorio / ivory	NON REALIZZABILE*
57-	azzurro / light blue	NON REALIZZABILE*
58-	verdino / light green	NON REALIZZABILE*
59-	marrone / brown	NON REALIZZABILE*
60-	arancio / orange	NON REALIZZABILE*
61-	rosso / red	NON REALIZZABILE*
68-	rame opaco / mat copper	x 1,65
72-	bronzo opaco / mat bronze	x 1,65
75-	dorato spazzolato / brushing gold	x 2,30
87-	oro rosa / pink gold	x 2,30
88-	ottone sisal / sisal brass	NON REALIZZABILE*

*PREZZO DI LISTINO / PRICE LIST

*NON REALIZZABILE / NOT MADE

ATTENZIONE! 13-OTTONE NATURALE e 88-OTTONE SISAL: finiture non protette che antichizzano naturalmente ossidando a contatto con l'umidità atmosferica.
WARNING! 13-NATURAL BRASS and 88-SISAL BRASS: unprotected finishes that naturally oxidise in contact with atmospheric humidity.

PROGETTO SU MISURA: RICHIESTE SPECIALI

I tecnici di Bellosta Rubinetterie sono, inoltre, a disposizione di architetti e designers, per offrire un servizio esclusivo: personalizzazioni di elementi in funzione di specifiche richieste estetiche o problematiche legate a vincoli progettuali, verifica della fattibilità attraverso opportuni studi CAD e sviluppo del disegno tecnico del prodotto speciale richiesto.

Per informazioni e richieste PROGETTI SU MISURA:
 ufficiotecnico@bellostarubinetterie.com



PROGETTO SU MISURA: SPECIAL REQUESTS

Engineers Bellosta Rubinetterie are also available to architects and designers, to offer an exclusive service: customizations of items according to specific aesthetic requirements or issues related to design constraints, verification of the feasibility studies and development through appropriate CAD technical design the required special product. For information and requests "SU MISURA" PROJECTS:
 ufficiotecnico@bellostarubinetterie.com

CONSIGLIO TECNICO

Tutti i miscelatori della collezione FLOW vengono collaudati nel loro funzionamento al momento dell'assemblaggio. Per garantire la durata delle cartucce nel tempo, si consiglia di spurgare bene l'impianto idraulico prima del montaggio (per rimuovere eventuali detriti) e di installare rubinetti sottolavabo con filtro (art. 020 o 020/1)

N.B.: Qualora il piano lavabo avesse uno spessore superiore a 2,5 cm specificare la misura al momento dell'ordine.

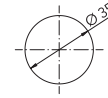
TECHNICAL ADVICE

All mixers of the FLOW collection are perfectly tested. To guarantee the perfect functionality of the cartridge for a long time, we advise to clean the sanitary plant before installing the mixer. Moreover we advise to install angle valve with filter (art. 020 or 020/1).

Attention: If the lavatory top is more than cm 2,5 hick, please point it out when placing the order.

FORATURA DEI PIANI SANITARI

I miscelatori lavabo/bidet monoforo prevedono un foro di diametro 35 mm nel piano sanitario. **MONOFORO >>**

**DRILLING PLANS HEALTH**

The sink / hole bidet mixers provide a hole diameter of 35 mm in the health plan.

LAVABO



3505 pag. **W-8**

MISCELATORE LAVABO MONOFORO
BASIN MIXER

BIDET



3507 pag. **W-8**

MISCELATORE BIDET MONOFORO
BIDET MIXER

DOCCIA INCASSO



3521/E + 104018 pag. **W-8**

MISCELATORE INCASSO
BUILT-IN MIXER



parti esterne / external parts: 3521/E
parte incasso / built-in part: 104018



3500/E + 104002 pag. **W-8**

MISCELATORE INCASSO C/DEVIATORE 2 USCITE
BUILT-IN MIXER WITH DIVERTER 2 OUT



parti esterne / external parts: 3500/E
parte incasso / built-in part: 104002

DOCCIA ESTERNO



3509/1 pag. **W-9**

MISCELATORE DOCCIA ESTERNO
EXTERNAL SHOWER MIXER



3509/1/R pag. **W-9**

MISCELATORE DOCCIA ESTERNO
EXTERNAL SHOWER MIXER

DOCCIA COMPLEMENTI



3503/1 pag. **134***

SUPPORTO DOCCIA DUPLEX COMPLETO
DUPLEX FULL SHOWER SUPPORT



3563 pag. **142***

SALISCENDI COMPLETO C/PRESA D'ACQUA
COMPLETE WALL PIPE WITH WATER CONNECTION



0530/1 pag. **145***

ASTA SALISCENDI
WALL PIPE

VASCA



3501 pag. **W-9**

MISCELATORE VASCA ESTERNO
EXTERNAL BATH MIXER



3501/R pag. **W-9**

MISCELATORE VASCA ESTERNO
EXTERNAL BATH MIXER



0103 pag. **W-9**

BOCCA VASCA DA PARETE
WALL BATH SPOUT

BAGNO COMPLEMENTI

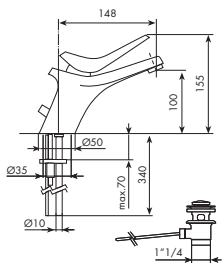
3508/E + 654032 o 654033 pag.W-10

RUBINETTO D'ARRESTO 1/2"
BUILT-IN STOP COCK 1/2"parti esterne / external parts: 3508/E
parte incasso / built-in part: 654032 DX o 654033 SX

3508/E + 654034 o 654035 pag.W-10

RUBINETTO D'ARRESTO 3/4"
BUILT-IN STOP COCK 3/4"parti esterne / external parts: 3508/E
parte incasso / built-in part: 654034 DX o 654035 SX

3505



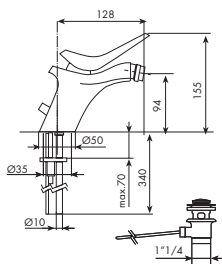
MISCELATORE LAVABO MONOFORO

- > cartuccia tradizionale
- > interasse bocca 148
- > flessibili di alimentazione
- > con scarico



CROMATO	ALTRE FINITURE
01-3505 € 285,00	XX-3505 € 285,00 x M*

3507



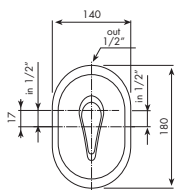
MISCELATORE BIDET MONOFORO

- > cartuccia tradizionale
- > interasse bocca 128
- > aeratore snodato
- > flessibili di alimentazione
- > con scarico



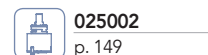
CROMATO	ALTRE FINITURE
01-3507 € 285,00	XX-3507 € 285,00 x M*

3521/E + 104018



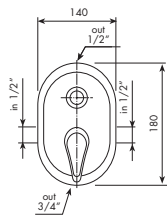
MISCELATORE INCASSO

- > cartuccia tradizionale
- > attacchi da 1/2"
- > uscita superiore
- > incasso con B-Box



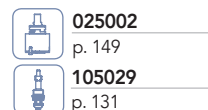
PARTI ESTERNE - CROMATO	PARTI ESTERNE - ALTRE FINITURE
01-3521/E € 75,00	XX-3521/E € 75,00 x M*
PARTE INCASSO	
01-104018 info pag. 36 € 109,00	
PREZZO TOTALE € 184,00	

3500/E + 104002



MISCELATORE INCASSO C/DEVIATORE 2 USCITE

- > cartuccia tradizionale
- > deviatore a pressione 2 uscite c/ritorno automatico e blocco meccanico basse pressioni
- > attacchi da 1/2"
- > uscita principale inferiore da 3/4"
- > incasso con B-Box



PARTI ESTERNE - CROMATO	PARTI ESTERNE - ALTRE FINITURE
01-3500/E € 82,00	XX-3500/E € 82,00 x M*
PARTE INCASSO	
01-104002 info pag. 37 € 223,00	
PREZZO TOTALE € 305,00	

I DOCCIA COMPLEMENTI CONSIGLIATI SONO PRESENTI SU LISTINO REVIVRE

3503/1
3563
0530/1

W-8

RICAMBI IMMEDIATI



CARTUCCIA



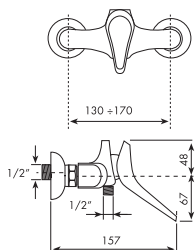
DEVIATORE



AERATORE TONDO

XX = CODICE FINITURA RICHIESTA: per identificare codice corretto vedi pag. W-4
M* = MOLTIPLICATORE: per calcolare il prezzo delle altre finiture vedi tabella pag. W-4

3509/1



MISCELATORE DOCCIA ESTERNO

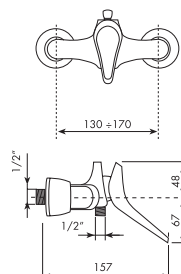
- > cartuccia tradizionale
- > senza set doccia
- > attacchi da 1/2"



CROMATO
01-3509/1 € 248,00

ALTRE FINITURE
XX-3509/1 € 248,00 x M*

3509/1/R



MISCELATORE DOCCIA ESTERNO

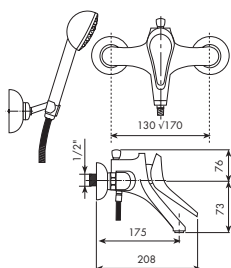
- > cartuccia tradizionale
- > senza set doccia
- > attacchi da 1/2"
- > rosoni speciali spessi



CROMATO
01-3509/1/R € 364,00

ALTRE FINITURE
XX-3509/1/R € 364,00 x M*

3501



MISCELATORE VASCA ESTERNO

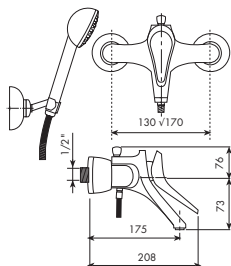
- > cartuccia tradizionale
- > deviatore a trazione con ritorno automatico e blocco meccanico basse pressioni
- > attacchi da 1/2"
- > flessibile in metallo 150 cm
- > supporto doccetta snodato
- > doccetta multigetto in ABS



CROMATO
01-3501 € 447,00

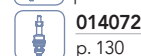
ALTRE FINITURE
XX-3501 € 447,00 x M*

3501/R



MISCELATORE VASCA ESTERNO

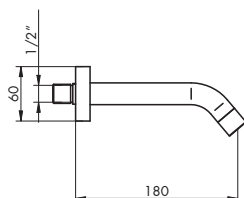
- > cartuccia tradizionale
- > deviatore a trazione con ritorno automatico e blocco meccanico basse pressioni
- > attacchi da 1/2"
- > flessibile in metallo 150 cm
- > supporto doccetta snodato
- > rosoni speciali spessorati
- > doccetta multigetto in ABS



CROMATO
01-3501/R € 562,00

ALTRE FINITURE
XX-3501/R € 562,00 x M*

0103



BOCCA VASCA DA PARETE

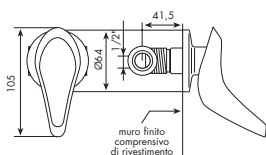
- > interasse bocca 180
- > attacco da 3/4"



CROMATO
01-0103 € 82,00



ALTRE FINITURE
XX-0103 € 82,00 x M*

3508/E + 654032 DX o 654033 SX



RUBINETTO D'ARRESTO 1/2"

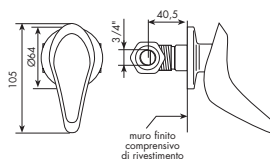
> vitone ceramico 90°
> ingressi da 1/2"

-  055001 p. 151
-  055002 p. 151

PARTI ESTERNE - CROMATO	
01-3508/E	€ 103,00
PARTE INCASSO	
654032 o 654033 info pag. 41	€ 44,00
PREZZO TOTALE	€ 147,00



PARTI ESTERNE - ALTRE FINITURE	
XX-3508/E	€ 103,00 x M*

3508/E + 654034 DX o 654035 SX



RUBINETTO D'ARRESTO 3/4"

> vitone ceramico 90°
> ingressi da 3/4"

-  055001 p. 151
-  055002 p. 151

PARTI ESTERNE - CROMATO	
01-3508/E	€ 103,00
PARTE INCASSO	
654034 o 654035 info pag. 41	€ 65,00
PREZZO TOTALE	€ 168,00

PARTI ESTERNE - ALTRE FINITURE	
XX-3508/E	€ 103,00 x M*

