

## COLLEZIONI D'AUTORE



manifattura completamente italiana

### LISTINO PREZZI / PRICE LIST 81.2017

CURA, ATTENZIONE, TECNICHE D'AVANGUARDIA, GUSTO, STILE ED ESPERIENZA, SONO GLI INGREDIENTI DELLE COLLEZIONI D'AUTORE BELLOSTA RUBINETTERIE

GRAZIE PER LA FIDUCIA

CARE, ATTENTION, AVANTGARDE TECHNIQUE, TASTE, STYLE AND EXPERIENCE ARE THE INGREDIENTS OF THE BELLOSTA RUBINETTERIE COLLECTIONS

THANKS FOR THE TRUST



rubinetti d'autore made in Italy

RIVENDITORE | AGENTE D'AREA

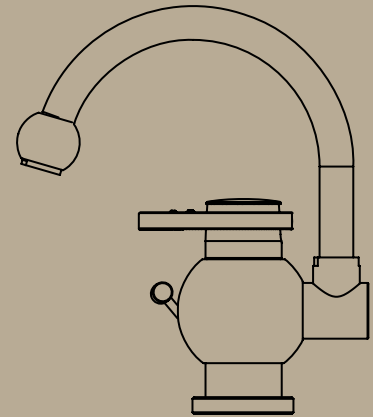
RETAILER | CONTACT AREA





# CYGNUS

EQB DESIGN



CYGNUS

TABELLA PREZZI FINITURE	pag.	W-4
INFO TECNICHE	pag.	W-4
INDICE / INDEX	pag.	W-5
LAVABO	pag.	W-6
BIDET	pag.	W-6
DOCCIA ESTERNO	pag.	W-6
VASCA	pag.	W-6

**PREZZO FINITURE**

Calcola il prezzo di listino (IVA esclusa) delle finiture diverse dal cromato, consultando la seguente tabella.

Moltiplicare il **PREZZO LISTINO** per il **COEFFICIENTE MOLTIPLICATORE** della finitura scelta, arrotondando per difetto il prezzo ottenuto (eliminare i centesimi).  
**ESEMPIO** per ordinare art. 5005 in finitura dorato: codice 04-5005

$$€ 513,00 \text{ (PREZZO LISTINO)} \times 1,80 \text{ (MOLTIPLICATORE)} = € \del{923,40} 923,00$$

**PRICE FINISHES**

Include the list price (excluding VAT) of different finishes from chrome, consulting the following table. Multiply the **PRICE LIST MULTIPLIER COEFFICIENT** of the chosen finish, reducing the price obtained by deleting the centesim.

**EXAMPLE** to order art. 5005 gold finish: code 04-5005

$$€ 513,00 \text{ (LIST PRICE)} \times 1,80 \text{ (MULTIPLIER)} = € \del{923,40} 923,00$$

**COMPOSIZIONE CODICE PER ORDINARE ARTICOLO IN FINITURA**



**CODICE FINITURA**  
FINISH CODE

**CODICE ARTICOLO**  
ITEM NUMBER

**FINITURE DI SERIE / STANDARD FINISHES**

CODICE CODE	DESCRIZIONE FINITURA FINISH DESCRIPTION	MOLTIPLICATORE MULTIPLIER
01-	cromato / chrome	PREZZO LISTINO°
02-	cromo/oro / chrome/gold	x 1,35
04-	dorato / gold	x 1,80
08-	canna di fucile / gun barrel	x 1,80
14-	bianco / white	x 1,30
19-	nero / black	x 1,30
66-	bianco opaco / mat white	x 1,30
67-	nero opaco / mat black	x 1,30
69-	argento opaco / mat silver	x 1,45
71-	oro opaco / mat gold	x 1,80

**FINITURE A RICHIESTA / ON REQUEST FINISHES**

CODICE CODE	DESCRIZIONE FINITURA FINISH DESCRIPTION	MOLTIPLICATORE MULTIPLIER
03-	oro/argento / gold/silver	x 1,55
05-	bronzo satinato / satin bronze	x 1,55
06-	rame vecchio / old copper	x 1,55
07-	vecchio argento / old silver	x 1,55
10-	verderame / verdigris	NON REALIZZABILE*
11-	nero antracite / anthracite black	NON REALIZZABILE*

**FINITURE A RICHIESTA / ON REQUEST FINISHES**

CODICE CODE	DESCRIZIONE FINITURA FINISH DESCRIPTION	MOLTIPLICATORE MULTIPLIER
12-	ottone lucido / polished brass	x 1,45
13-	ottone naturale / natural brass	x 1,30
28-	nickel satinato / satin nickel	x 1,55
30-	nickel lucido / polished nickel	x 1,55
33-	cromo satinato / satin chrome	x 1,55
34-	cromo spazzolato / brushing chrome	x 1,60
35-	nickel spazzolato / brushing nickel	x 1,55
56-	avorio / ivory	NON REALIZZABILE*
57-	azzurro / light blue	NON REALIZZABILE*
58-	verdino / light green	NON REALIZZABILE*
59-	marrone / brown	NON REALIZZABILE*
60-	arancio / orange	NON REALIZZABILE*
61-	rosso / red	NON REALIZZABILE*
68-	rame opaco / mat copper	x 1,55
72-	bronzo opaco / mat bronze	x 1,55
75-	dorato spazzolato / brushing gold	x 2,10
87-	oro rosa / pink gold	x 2,10
88-	ottone sisal / sisal brass	x 1,45

°PREZZO DI LISTINO / PRICE LIST

\*NON REALIZZABILE / NOT MADE

**ATTENZIONE! 13-OTTONE NATURALE e 88-OTTONE SISAL: finiture non protette che antichizzano naturalmente ossidando a contatto con l'umidità atmosferica.**  
**WARNING! 13-NATURAL BRASS and 88-SISAL BRASS: unprotected finishes that naturally oxidise in contact with atmospheric humidity.**

**PROGETTO SU MISURA: RICHIESTE SPECIALI**

I tecnici di Bellosta Rubinetterie sono, inoltre, a disposizione di architetti e designers, per offrire un servizio esclusivo: personalizzazioni di elementi in funzione di specifiche richieste estetiche o problematiche legate a vincoli progettuali, verifica della fattibilità attraverso opportuni studi CAD e sviluppo del disegno tecnico del prodotto speciale richiesto.

Per informazioni e richieste PROGETTI SU MISURA:  
 ufficiotecnico@bellostarubinetterie.com



progetto  
"sumisura"

**PROGETTO SU MISURA: SPECIAL REQUESTS**

Engineers Bellosta Rubinetterie are also available to architects and designers, to offer an exclusive service: customizations of items according to specific aesthetic requirements or issues related to design constraints, verification of the feasibility studies and development through appropriate CAD technical design the required special product. For information and requests "SU MISURA" PROJECTS:  
 ufficiotecnico@bellostarubinetterie.com

**CONSIGLIO TECNICO**

Tutti i miscelatori della collezione CYGNUS vengono collaudati nel loro funzionamento al momento dell'assemblaggio. Per garantire la durata delle cartucce nel tempo, si consiglia di spurgare bene l'impianto idraulico prima del montaggio (per rimuovere eventuali detriti) e di installare rubinetti sottolavabo con filtro (art. 020 o 020/1)

N.B.: Qualora il piano lavabo avesse uno spessore superiore a 2,5 cm specificare la misura al momento dell'ordine.

**TECHNICAL ADVICE**

All mixers of the CYGNUS collection are perfectly tested. To guarantee the perfect functionality of the cartridge for a long time, we advise to clean the sanitary plant before installing the mixer. Moreover we advise to install angle valve with filter (art. 020 or 020/1).

Attention: If the lavatory top is more than cm 2,5 hick, please point it out when placing the order.

## LAVABO



5005 pag. W-6

MISCELATORE LAVABO MONOFORO  
BASIN MIXER

## BIDET



5007 pag. W-6

MISCELATORE BIDET MONOFORO  
BIDET MIXER

## DOCCIA ESTERNO



5009/1 pag. W-6

MISCELATORE DOCCIA ESTERNO  
EXTERNAL SHOWER MIXER

## VASCA

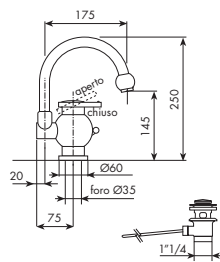


5001 pag. W-6

MISCELATORE VASCA ESTERNO  
EXTERNAL BATH MIXER

CYGNUS

5005



## MISCELATORE LAVABO MONOFORO

- > cartuccia tradizionale
- > interasse bocca 175
- > flessibili di alimentazione
- > con scarico

**505001**  
p. 150


**034005**  
p. 140

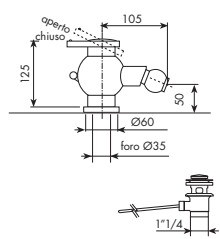
## CROMATO

01-5005 € 513,00

## ALTRE FINITURE

XX-5005 € 513,00 x M\*

5007



## MISCELATORE BIDET MONOFORO

- > cartuccia tradizionale
- > interasse bocca 105
- > aeratore snodato
- > flessibili di alimentazione
- > con scarico

**505001**  
p. 150


**504001**  
p. 141

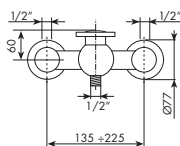
## CROMATO

01-5007 € 371,00

## ALTRE FINITURE

XX-5007 € 371,00 x M\*

5009/1



## MISCELATORE DOCCIA ESTERNO

- > cartuccia tradizionale
- > senza set doccia
- > attacchi da 1/2"

**505001**  
p. 150

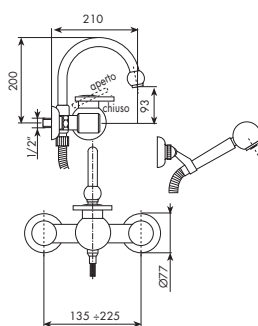
## CROMATO

01-5009/1 € 533,00

## ALTRE FINITURE

XX-5009/1 € 533,00 x M\*

5001



## MISCELATORE VASCA ESTERNO

- > cartuccia tradizionale
- > interasse bocca 210
- > bocca girevole
- > deviatore a trazione senza ritorno automatico
- > flessibile in PVC 150 cm
- > supporto a parete snodato
- > attacchi da 1/2"
- > doccetta monogetto in ABS anticalcare

**305001**  
p. 150


**504002**  
p. 131


**034005**  
p. 140

## CROMATO

01-5001 € 689,00

## ALTRE FINITURE

XX-5001 € 689,00 x M\*

W-6

RICAMBI IMMEDIATI



CARTUCCIA



DEVIATORE

AERATORE  
TONDO

**XX = CODICE FINITURA RICHIESTA:** per identificare codice corretto vedi pag. W-4  
**M\* = MOLTIPLICATORE:** per calcolare il prezzo delle altre finiture vedi tabella pag. W-4