



REVIVRE collection

INFO TECNICHE	pag. 27 - 29
TABELLA PREZZI FINITURE	pag. 28
COMPOSIZIONI DOCCIA	pag. 30



CONSULTA LISTINO ON LINE
CHECK ON LINE PRICE LIST

www.bellostarubinetterie.com/online/01_microfono.pdf

INDICE | INDEX

STELO DOCCIA	pag.	31
SISTEMA DOCCIA DA PARETE	pag.	32
SUPPORTO DOCCIA	pag.	33
MISCELATORE INCASSO	pag.	34
DEVIATORI INCASSO	pag.	35
DOCCIA INCASSO TERMOSTATICO	pag.	36/37

MICROFONO

DESIGN ARCH. SEGRE + ROSA



PROGETTO SU MISURA: RICHIESTE SPECIALI

I tecnici di Bellosta Rubinetterie sono, inoltre, a disposizione di architetti e designers, per offrire un servizio esclusivo: personalizzazioni di elementi in funzione di specifiche richieste estetiche o problematiche legate a vincoli progettuali, verifica della fattibilità attraverso opportuni studi CAD e sviluppo del disegno tecnico del prodotto speciale richiesto.

Per informazioni e richieste PROGETTI SU MISURA:
ufficiotecnico@bellostarubinetterie.com



progetto
"sumisura"

PROGETTO SU MISURA: SPECIAL REQUESTS

Engineers Bellosta Rubinetterie are also available to architects and designers, to offer an exclusive service: customizations of items according to specific aesthetic requirements or issues related to design constraints, verification of the feasibility studies and development through appropriate CAD technical design the required special product. For information and requests "SU MISURA" PROJECTS:
ufficiotecnico@bellostarubinetterie.com

SCHEMA FUNZIONAMENTO DEVIATORI INCASSO 2/3/4 USCITE

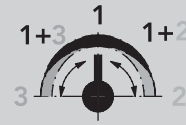
Questi deviatori non hanno funzione di chiusura. Ruotando verso destra o sinistra si attivano le uscite. Tra 2 uscite adiacenti durante la rotazione diminuisce la portata dell'uscita iniziale ed incrementa quella della successiva. In posizione intermedia sono entrambe attive a pari portata.

SCHEME OPERATION SWITCHES FLUSH OUTPUT 2/3/4

These diverters have not closing function. By turning to the right or left activates the outputs. Between two adjacent outputs during the rotation decreases the initial output flow and increases that of the next. In position intermediate are both active at the same flow rate.



2 OUT



3 OUT



4 OUT

SCHEMA FUNZIONAMENTO MISCELATORI TERMOSTATICI 2/3/4 USCITE

Lever in posizione ore 12 = deviatore chiuso. Ruotando verso destra o sinistra si attivano le diverse uscite. Partendo dalla posizione di STOP, durante la rotazione la portata dell'acqua si incrementa verso la posizione successiva. Tra 2 uscite adiacenti durante la rotazione diminuisce la portata dell'uscita iniziale ed incrementa quella della successiva. In posizione intermedia sono entrambe attive a pari portata.

SCHEME OPERATING THERMOSTATIC MIXER 2/3/4 OUT

Lever to the 12 o'clock position = switch closed. Turning left or right. They activate different outputs. Starting from the STOP position, while rotation of the water flow rate between two adjacent outputs is increased towards the next position. Between two adjacent outputs during the rotation decreases the initial output flow and increases that of the next. In position intermediate are both active at the same flow rate.



2 OUT



3 OUT



4 OUT

DATI TECNICI PER IMPIANTO IDRAULICO COLLEZIONE "MICROFONO"

Pressione minima di esercizio: 2 bar

Pressione di esercizio - campo di impiego ottimale consigliato: 3+4 bar

Pressione massima di esercizio: 5 bar (Per pressioni idrauliche superiori si raccomanda l'installazione di un riduttore di pressione)

Temperatura massima d'esercizio: 65°C

Richiesto scarico a pavimento DN40 secondo la normativa europea EN274 (31 l/min con piatto doccia senza battente idraulico)

THECNICAL DATES FOR HYDRAULIC PLANT "MICROFONO" COLLECTION

Minimum pressure: 2 bar

Pressure - optimal recommended use: 3+4 bar

Maximum pressure: 5 bar (for higher hydraulic pressure it is recommended a pressure reducer)

Maximum temperature: 65°C

Requested floor waste DN40 on the european law EN274 (31 l/min with flat shower without hydraulic batten)

PREZZO FINITURE

Calcola il prezzo di listino (IVA esclusa) delle finiture diverse dal cromato, consultando la seguente tabella.

Moltiplicare il **PREZZO LISTINO** per il **COEFFICIENTE MOLTIPLICATORE** della finitura scelta, arrotondando per difetto il prezzo ottenuto (eliminare i centesimi).
ESEMPIO per ordinare art. 6913/5/1 in finitura dorato: codice 04-6913/5/1

COMPOSIZIONE CODICE PER ORDINARE ARTICOLO IN FINITURA



CODICE FINITURA
FINISH CODE

CODICE ARTICOLO
ITEM NUMBER

PRICE FINISHES

Include the list price (excluding VAT) of different finishes from chrome, consulting the following table. **Multiply the PRICE LIST MULTIPLIER COEFFICIENT** of the chosen finish, reducing the price obtained by deleting the centesim.

EXAMPLE to order art. 6913/5/1 gold finish: code 04-6913/5/1

MOLTIPLICATORI FINITURE REALIZZABILI
MADE FINISHES MULTIPLIERS

COD. CODE	DESCRIZIONE FINITURA FINISH DESCRIPTION	GRUPPO 1	GRUPPO 2	RICAMBI	DOCCIA COMPL.
01-	cromato/chrome				
02-	cromo/oro/chrome/gold				
03-	oro/argento/gold/silver				
04-	dorato/gold				
05-	bronzo satinato/satin bronze				
06-	rame vecchio/old copper				
07-	vecchio argento/old silver				
08-	canna di fucile/gun barrel				
10-	verderame/verdigris				
11-	nero antracite/anthracite black				
12-	ottone lucido/polished brass				
13-	ottone naturale/natural brass				
14-	bianco lucido/glossy white				
19-	nero lucido/glossy black				
28-	nickel satinato/satin nickel				
30-	nickel lucido/polished nickel				
33-	cromo satinato/satin chrome				
34-	cromo spazzolato/brushing chrome				
35-	nickel spazzolato/brushing nickel				
56-	avorio/ivory				
57-	azzurro/light blue				
58-	verdino/light green				
59-	marrone/brown				
60-	arancio/orange				
61-	rosso/red				

MOLTIPLICATORI FINITURE REALIZZABILI
MADE FINISHES MULTIPLIERS

COD. CODE	DESCRIZIONE FINITURA FINISH DESCRIPTION	GRUPPO 1	GRUPPO 2	RICAMBI	DOCCIA COMPL.
66-	bianco opaco/mat white				
67-	nero opaco/matt black				
68-	rame opaco/matt copper				
69-	argento opaco/matt silver				
71-	oro opaco/matt gold				
72-	bronzo opaco/matt bronze				
75-	dorato spazzolato/brushing gold				
78-	inox 304 lucido/cromo				
87-	oro rosa/pink gold				
88-	ottone sisal/sisal brass				
89-	industrial				
92-	pomice opaco/matt pumice				
93-	arenaria opaco/matt sandstone				
94-	tuscany spazzolato/brushing tuscany				
95-	rame acidato/etched copper				
96-	cemento opaco/matt cement				
A1-	brina opaco/matt frost				
A2-	tuscany cerato/oilskin tuscany				
A3-	ottone acidato/etched brass				
A4-	basalto opaco/matt basalt				
B2-	black gun metal PVD				
B3-	nickel PVD				
B4-	matt gold PVD				

*PREZZO DI LISTINO / PRICE LIST

N.R. = NON REALIZZABILE / NOT MADE

RICH. = PREZZO A RICHIESTA ON REQUEST PRICE

ELENCO ARTICOLI SUDDIVISI PER CATEGORIA MOLTIPLICATORI FINITURE:

1° GRUPPO

- 6913/5/1
- 6905/R/B/E
- 6903/2/1/E
- 6903/3/1/E
- 6903/4/1/E
- 6912/P/E
- 6912/2/P/E
- 6912/3/P/E
- 6912/4/P/E
- 6903/1/A

2° GRUPPO

- 6931/D/SP

Per art. 8816/E utilizzare moltiplicatori DOCCIA COMPLEMENTI.

For art. 8816/E use multipliers of DOCCIA COMPLEMENTI collection.

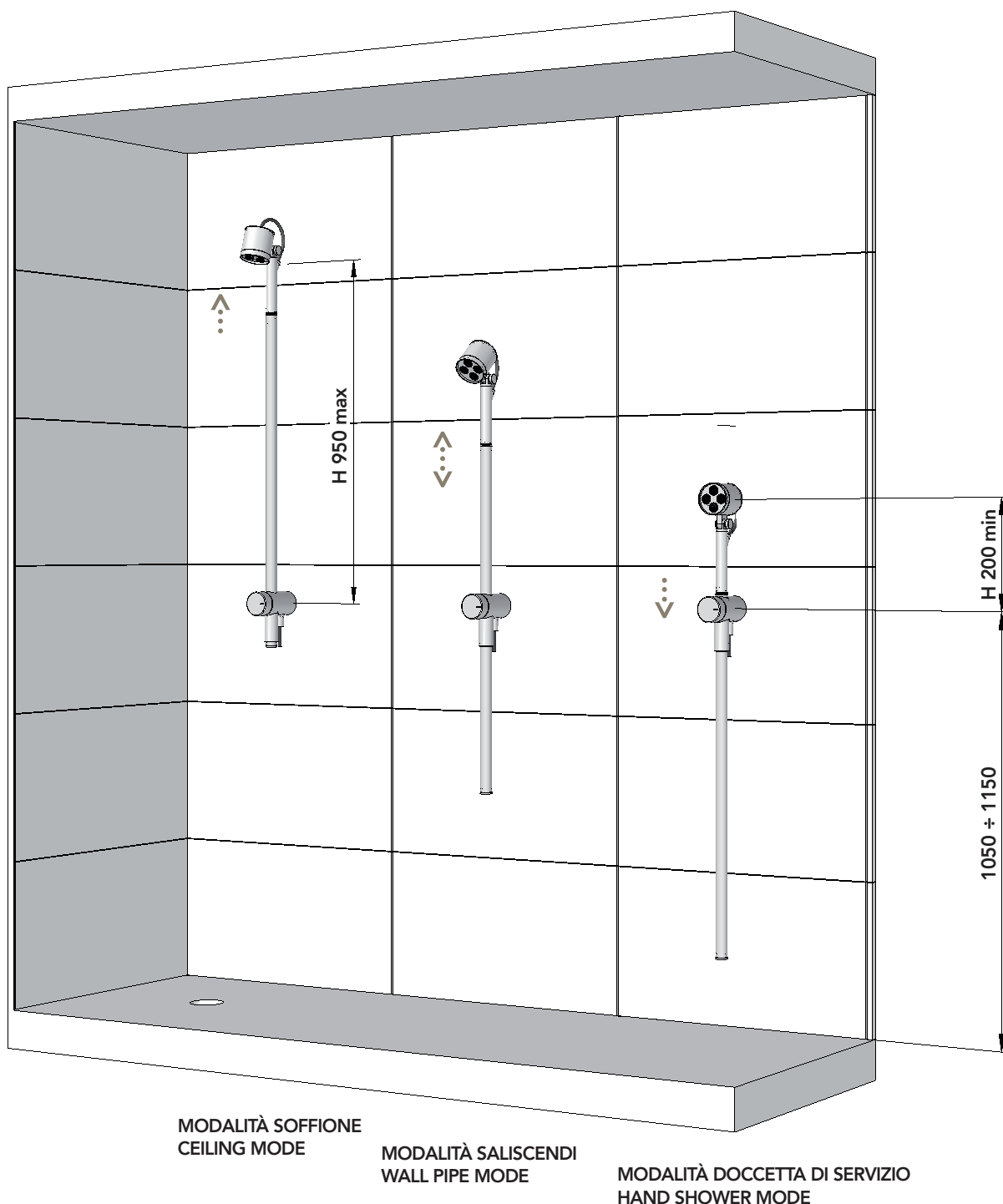
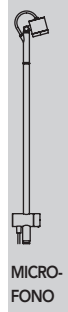
ATTENZIONE! 13-OTTONE NATURALE e 88-OTTONE SISAL: finiture non protette che antichizzano naturalmente ossidando a contatto con l'umidità atmosferica.
WARNING! 13-NATURAL BRASS and 88-SISAL BRASS: unprotected finishes that naturally oxidise in contact with atmospheric humidity.

SCHEMA FUNZIONAMENTO STELO REGOLABILE

Lo stelo della serie MICROFONO è regolabile in altezza e inclinazione.
 Per modificare altezza ruotare in senso antiorario la maniglia centrale, posizionare colonna ad altezza desiderata e bloccare nuovamente la maniglia ruotandola in senso orario.
 Per modificare inclinazione del soffione ruotare in senso antiorario la maniglietta laterale, posizionare soffione con inclinazione desiderata e bloccare nuovamente la maniglietta ruotandola in senso orario.

FUNCTION SCHEME FOR REGULABLE STEM

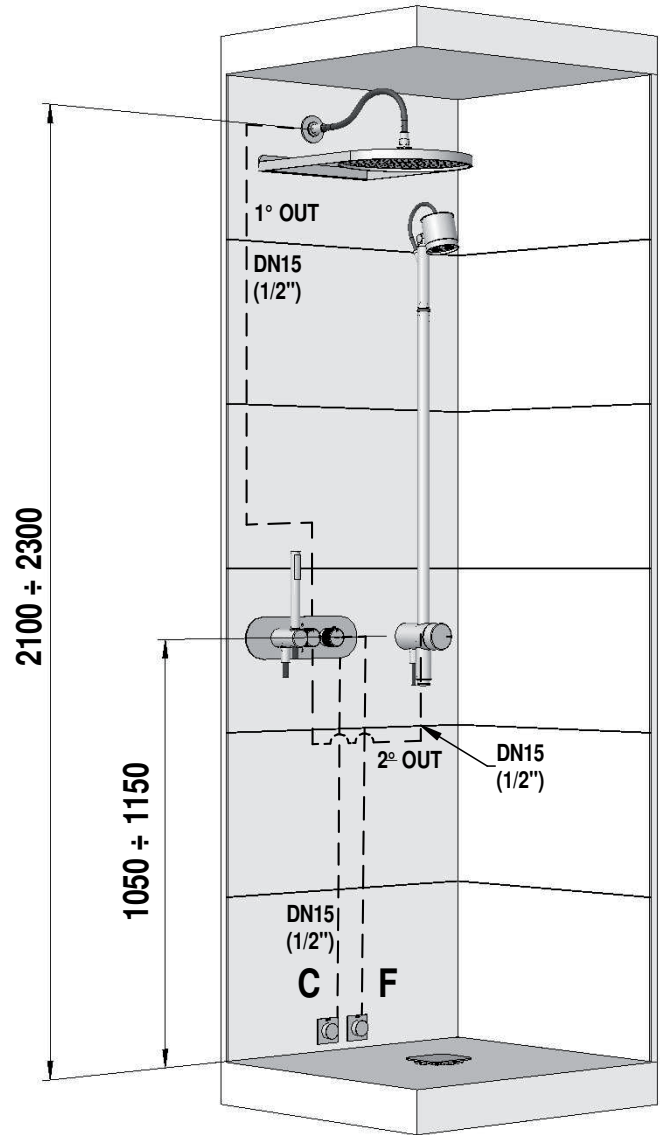
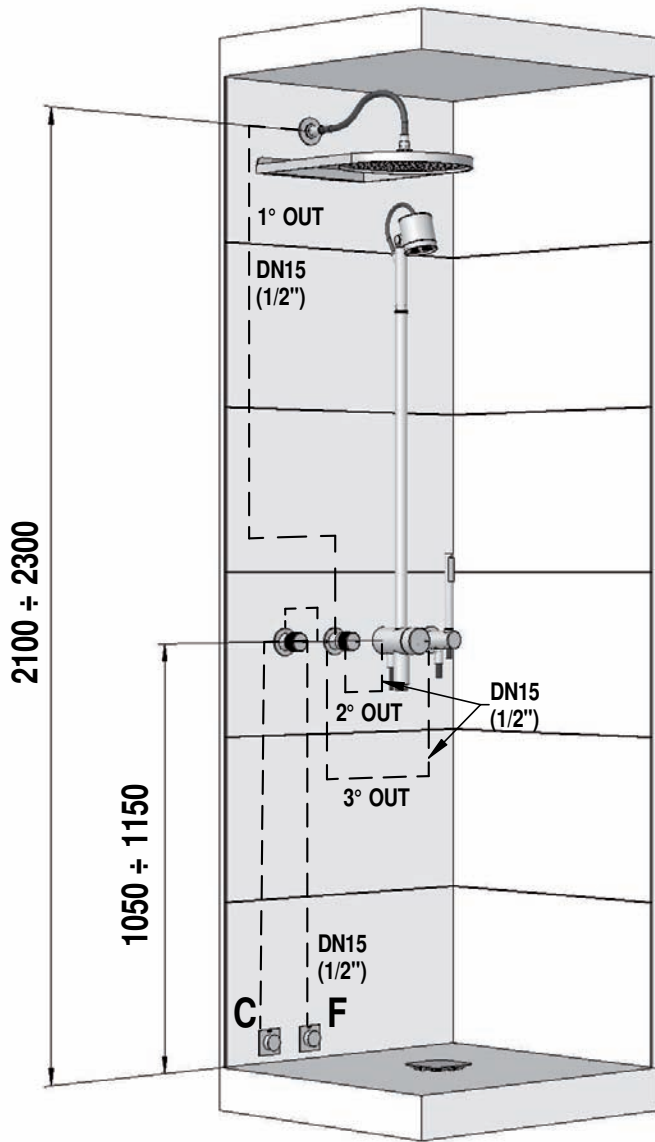
The stem of the MICROFONO series could be regulated in height and inclination.
 To modify the height, turn the central handle counter-clockwise, position the column at the desired height and lock the handle again turning it clock-wise.
 To change the angle of ceiling, turn the counter-clockwise side handle, position the ceiling with the desired angle and lock the handle again by turning it clock-wise.



Per il corretto funzionamento è consigliabile una pressione dinamica di almeno 2 bar ed una portata d'acqua di 18 lt/min. Scarico consigliato foro Ø90.
 ATTENZIONE: per questa combinazione è necessario uno spessore minimo della parete di almeno mm 80.

For the correct function it's suggest to have a dynamic pressure not less than 2 bar and a water flow about 18 lt/min. Suggest waste hole Ø90
 PAY ATTENTION: For this featuring is necessary a minimum wall depth not less than mm 80.

MICRO-FONO



ARTICOLO	QUANTITA'
01-6905/R/B/E + 01-104033	1
01-6903/3/1/E + 034127	1
01-6913/5/1	1
01-6903/1/A	1
78-6931/D/SP	1
01-8816/E + 775025	1
TOTALE	

ARTICOLO	QUANTITA'
01-6912/3/P/E + 694012	1
01-6913/5/1	1
78-6931/D/SP	1
01-8816/E + 775025	1
TOTALE	

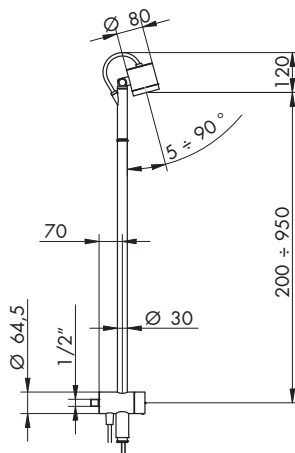
6913/5/1

STELO DOCCIA REGOLABILE
REGULABLE ROD SHOWER

- > stelo regolabile in altezza
- > doccetta estraibile snodata ø80 in ottone
- > con 4 diffusori anticalcare orientabili
- > flessibile PVC 260 cm
- > ingresso da 1/2"
- > presa acqua H 1050±1150 consigliata



CROMATO		ALTRE FINITURE (GRUPPO 1)	
01-6913/5/1	€	XX-6913/5/1	€



 AERATORE DIFFUSORE
DIFFUSER AERATOR
(1 PZ)
694006

 DOCCETTA
HANDSET
694002

 FLESSIBILE
HOSE
695005-67



MICROFONO

6931/D/SP

SISTEMA DOCCIA DA PARETE
WALL SHOWER SYSTEM

- > erogazione solo pioggia
- > ugelli siliconici anticalcare
- > portata minima 12 lt/min 3 bar
- > singolo attacco a parete da 1/2"



INOX 304 LUCIDO / CROMO

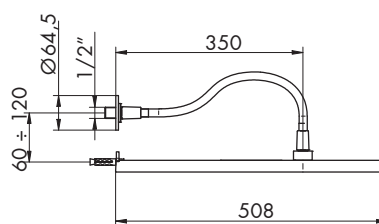
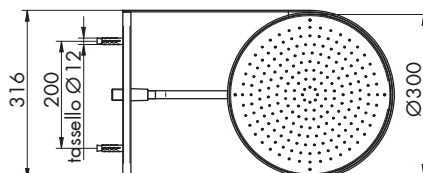
78-6931/D/SP

€

ALTRE FINITURE (GRUPPO 2)

XX-6931/D/SP

€



695001-67

6903/1/A

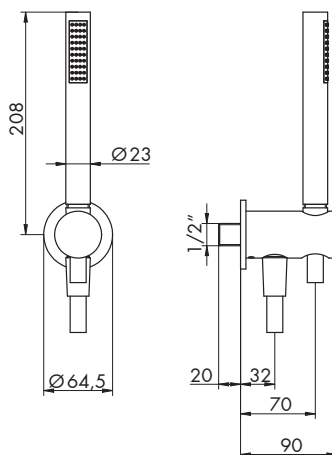
SUPPORTO DOCCIA COMPLETO

FULL SHOWER SUPPORT

- > flessibile in PVC 150 cm
- > presa acqua con supporto fisso
- > attacchi da 1/2"
- > doccetta monogetto cilindrica in ABS c/anticalcare 23x58, per finiture diverse da cromo doccetta in metallo



CROMATO		ALTRE FINITURE (GRUPPO 1)	
01-6903/1/A	€	XX-6903/1/A	€



694005



445043



915003-67

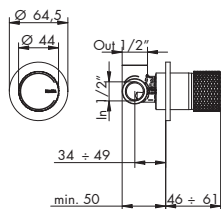
6905/R/B/E + 104033

MISCELATORE INCASSO REMOTO
BUILT-IN REMOTE MIXER

- > cartuccia tradizionale
- > ingressi da 1/2"
- > uscita superiore
- > senza scarico



8816/E + 775025 p. 182
cromato € 20,00 + 23,00



PARTI ESTERNE - CROMATO

01-6905/R/B/E €

PARTE INCASSO

01-104033 €

PREZZO TOTALE €

P. ESTERNE - ALTRE FINITURE (GR. 1)

XX-6905/R/B/E €

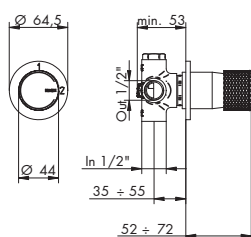




6903/2/1/E + 914016

DEVIATORE INCASSO 2 USCITE
BUILT-IN DIVERTER 2 OUT

> deviatore a dischi ceramici 2 uscite senza chiusura
> attacchi da 1/2"



PARTI ESTERNE - CROMATO	
01-6903/2/1/E	€
PARTE INCASSO	
914016	€
PREZZO TOTALE €	

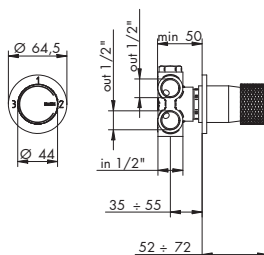
P. ESTERNE - ALTRE FINITURE (GR. 1)	
XX-6903/2/1/E	€



6903/3/1/E + 034127

DEVIATORE INCASSO 3 USCITE
BUILT-IN DIVERTER 3 OUT

> deviatore a dischi ceramici 3 uscite senza chiusura
> attacchi da 1/2"



PARTI ESTERNE - CROMATO	
01-6903/3/1/E	€
PARTE INCASSO	
034127	€
PREZZO TOTALE €	

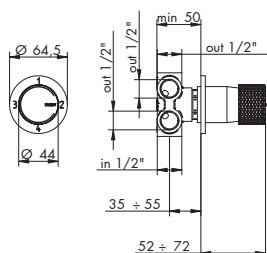
P. ESTERNE - ALTRE FINITURE (GR. 1)	
XX-6903/3/1/E	€



6903/4/1/E + 034128

DEVIATORE INCASSO 4 USCITE
BUILT-IN DIVERTER 4 OUT

> deviatore a dischi ceramici 4 uscite senza chiusura
> attacchi da 1/2"

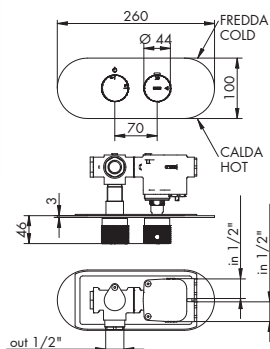
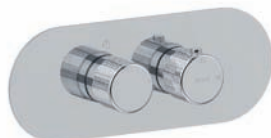


PARTI ESTERNE - CROMATO	
01-6903/4/1/E	€
PARTE INCASSO	
034128	€
PREZZO TOTALE €	

P. ESTERNE - ALTRE FINITURE (GR. 1)	
XX-6903/4/1/E	€



6912/P/E + 484020



MISCELATORE TERMOSTATICO INCASSO 1 USCITA
BUILT-IN THERMOSTATIC MIXER 1 OUT

- > cartuccia termostatica
 - > vitone ceramico 90°
 - > apertura con rotazione antioraria
 - > interasse 70 mm
 - > ingressi lato destro da 1/2"
 - > uscita superiore da 1/2"
 - > incasso con B-BOX
- > incasso regolabile min 76



8816/E + 775025 p. 182
cromato € 20,00 + 23,00

PARTI ESTERNE - CROMATO

01-6912/P/E €

P. ESTERNE - ALTRE FINITURE (GR. 1)

XX-6912/P/E €

PARTE INCASSO

484020 €

PREZZO TOTALE €



MANIGLIA TEMPERATURA TEMPERATURE HANDLE

694007



MANIGLIA DEVIATORE DIVERTER HANDLE

694008



PIASTRA PLATE

694016



VITONE CERAMICO CERAMIC VALVE

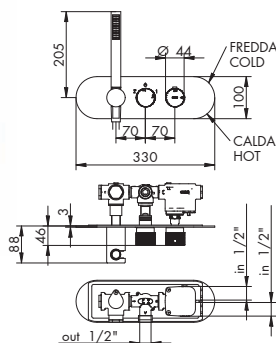
055134



CART. TERMOSTATICA THERMOSTATIC CARTRIDGE

775007

6912/2/P/E + 694011



MISCELATORE TERMOSTATICO INCASSO C/DEVIATORE 1+1 USCITE
BUILT-IN THERMOSTATIC MIXER WITH DIVERTER 1+1 OUT

- > cartuccia termostatica
 - > deviatore a dischi ceramici 2 uscite c/chiusura
 - > interasse 70 mm
 - > ingressi lato destro da 1/2"
 - > incasso con B-BOX
 - > gancio doccia integrato
 - > doccetta monogetto cilindrica in ABS c/anticalcare 23x58, per finiture diverse da cromo doccetta in metallo
- > uscita superiore da 1/2"
- > incasso regolabile min 76



8816/E + 775025 p. 182
cromato € 20,00 + 23,00

PARTI ESTERNE - CROMATO

01-6912/2/P/E €

P. ESTERNE - ALTRE FINITURE (GR. 1)

XX-6912/2/P/E €

PARTE INCASSO

694011 €

PREZZO TOTALE €



DOCCETTA HANDSET

445043



FLESSIBILE HOSE

915003-67



MANIGLIA TEMPERATURA TEMPERATURE HANDLE

694007



MANIGLIA DEVIATORE DIVERTER HANDLE

694008



PIASTRA PLATE

694014



CARTUCCIA DEVIATRICE DIVERTER CARTRIDGE

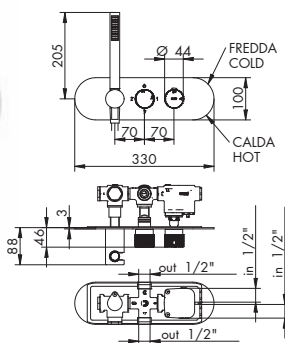
035346



CART. TERMOSTATICA THERMOSTATIC CARTRIDGE

775007

6912/3/P/E + 694012



MISCELATORE TERMOSTATICO INCASSO C/DEVIATORE 1+2 USCITE
BUILT-IN THERMOSTATIC MIXER WITH DIVERTER 1+2 OUT

- > cartuccia termostatica
 - > deviatore a dischi ceramici 3 uscite c/chiusura
 - > interasse 70 mm
 - > uscite inferiore + superiore da 1/2"
 - > incasso con B-BOX
 - > gancio doccia integrato
 - > doccetta monogetto cilindrica in ABS c/anticalcare 23x58, per finiture diverse da cromo doccetta in metallo
- > ingressi lato destro da 1/2"
- > incasso regolabile min 76



8816/E + 775025 p. 182
cromato € 20,00 + 23,00

PARTI ESTERNE - CROMATO

01-6912/3/P/E €

P. ESTERNE - ALTRE FINITURE (GR. 1)

XX-6912/3/P/E €

PARTE INCASSO

694012 €

PREZZO TOTALE €



DOCCETTA HANDSET

445043



FLESSIBILE HOSE

915003-67



MANIGLIA TEMPERATURA TEMPERATURE HANDLE

694007



MANIGLIA DEVIATORE DIVERTER HANDLE

694008



PIASTRA PLATE

694015



CARTUCCIA DEVIATRICE DIVERTER CARTRIDGE

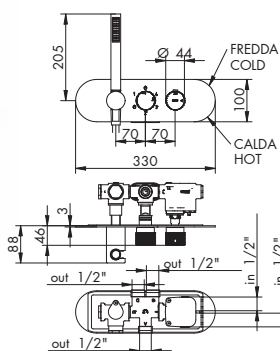
035345



CART. TERMOSTATICA THERMOSTATIC CARTRIDGE

775007

6912/4/P/E + 694013


MISCELATORE TERMOSTATICO INCASSO C/DEVIATORE 1+3 USCITE
BUILT-IN THERMOSTATIC MIXER WITH DIVERTER 1+3 OUT

- > cartuccia termostatica
- > deviatore a dischi ceramici 4 uscite c/chiusura
- > interasse 70 mm
- > ingressi lato destro da 1/2"
- > 2 uscite inferiori+ uscita superiore da 1/2"
- > incasso con B-BOX > incasso regolabile min 76
- > gancio doccia integrato
- > doccetta monogetto cilindrica in ABS c/anticalcare 23x58, per finiture diverse da cromo doccetta in metallo

PILETTA DOCCIA
SHOWER WASTE8816/E + 775025 p. 182
cromato € 20,00 + 23,00**PARTI ESTERNE - CROMATO**

01-6912/4/P/E €

P. ESTERNE - ALTRE FINITURE (GR. 1)

XX-6912/4/P/E €

PARTE INCASSO

694013 €

PREZZO TOTALE €DOCCETTA
HANDSET
445043FLESSIBILE
HOSE
915003-67MANIGLIA
TEMPERATURA
TEMPERATURE HANDLE
694007MANIGLIA
DEVIATORE
DIVERTER HANDLE
694008PIASTRA
PLATE
694010CARTUCCIA
DEVIATRICE
DIVERTER CARTRIDGE
035344CART. TERMOSTATICA
THERMOSTATIC
CARTRIDGE
775007