



PLATINUM collection

INFO TECNICHE pag. 527

TABELLA PREZZI FINITURE pag. 528



CONSULTA LISTINO ON LINE
CHECK ON LINE PRICE LIST

www.bellostarubinetterie.com/online/29_funtanin.pdf

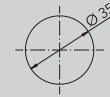
INDICE | INDEX

LAVABO	pag. 529/530
BIDET	pag. 531
DOCCIA INCASSO	pag. 531/532
DEVIATORI INCASSO	pag. 532
DOCCIA INCASSO TERMOSTATICO	pag. 533/534
DOCCIA ESTERNO	pag. 534
DOCCIA COMPLEMENTI	pag. 534
SOFFIONI/BRACCI	pag. 535
COMPONI SET DOCCIA	pag. 535
VASCA	pag. 535/536
BAGNO COMPLEMENTI	pag. 537/538
B-TRONIC - RUBINETTI ELETTRONICI	pag. 538
RICAMBI	pag. 539

FORATURA DEI PIANI SANITARI

I miscelatori lavabo/bidet monoforo prevedono un foro di diametro 35 mm nel piano sanitario.

MONOFORO >>



DRILLING PLANS HEALTH

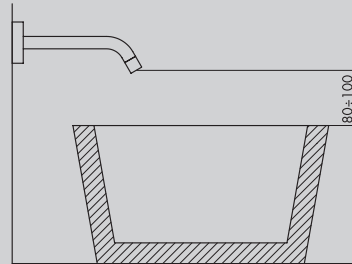
The sink / hole bidet mixers provide a hole diameter of 35 mm in the health plan.

INSTALLAZIONE LAVABI A MURO

Distanza verticale consigliata tra l'uscita dell'acqua ed il bordo superiore del lavabo 8÷10 cm.

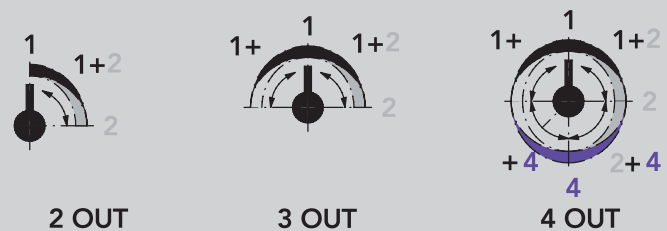
WALL-MOUNTED WASHBASIN INSTALLATION

Recommended vertical distance between the water outlet and the upper edge of the sink 8÷10 cm.



SCHEMA FUNZIONAMENTO DEVIATORI INCASSO 2/3/4 USCITE

Questi deviatori non hanno funzione di chiusura. Ruotando verso destra o sinistra si attivano le uscite. Tra 2 uscite adiacenti durante la rotazione diminuisce la portata dell'uscita iniziale ed incrementa quella della successiva. In posizione intermedia sono entrambe attive a pari portata.



SCHEME OPERATION SWITCHES FLUSH OUTPUT 2/3/4

These diverters have not closing function. By turning to the right or left activates the outputs. Between two adjacent outputs during the rotation decreases the initial output flow and increases that of the next. In position intermediate are both active at the same flow rate.

SCHEMA FUNZIONAMENTO MISCELATORI TERMOSTATICI 2/3/4 USCITE

Leva in posizione ore 12 = deviatore chiuso. Ruotando verso destra o sinistra si attivano le diverse uscite. Partendo dalla posizione di STOP, durante la rotazione la portata dell'acqua si incrementa verso la posizione successiva. Tra 2 uscite adiacenti durante la rotazione diminuisce la portata dell'uscita iniziale ed incrementa quella della successiva. In posizione intermedia sono entrambe attive a pari portata.



SCHEME OPERATING THERMOSTATIC MIXER 2/3/4 OUT

Lever to the 12 o'clock position = switch closed. Turning left or right. They activate different outputs. Starting from the STOP position, while rotation of the water flow rate between two adjacent outputs is increased towards the next position. Between two adjacent outputs during the rotation decreases the initial output flow and increases that of the next. In position intermediate are both active at the same flow rate.

CONSIGLIO TECNICO

Tutti i miscelatori della collezione FUNTANIN vengono collaudati nel loro funzionamento al momento dell'assemblaggio. Per garantire la durata delle cartucce nel tempo, si consiglia di spurgare bene l'impianto idraulico prima del montaggio (per rimuovere eventuali detriti) e di installare rubinetti sottolavabo con filtro (art. 8020)

N.B.: Qualora il piano lavabo avesse uno spessore superiore a 2,5 cm specificare la misura al momento dell'ordine.

TECHNICAL ADVICE

All mixers of the FUNTANIN collection are perfectly tested. To guarantee the perfect functionality of the cartridge for a long time, we advise to clean the sanitary plant before installing the mixer. Moreover we advise to install angle valve with filter (art. 8020).

Attention: If the lavatory top is more than cm 2,5 thick, please point it out when placing the order.

PROGETTO SU MISURA: RICHIESTE SPECIALI

I tecnici di Bellosta Rubinetterie sono, inoltre, a disposizione di architetti e designers, per offrire un servizio esclusivo: personalizzazioni di elementi in funzione di specifiche richieste estetiche o problematiche legate a vincoli progettuali, verifica della fattibilità attraverso opportuni studi CAD e sviluppo del disegno tecnico del prodotto speciale richiesto.

Per informazioni e richieste PROGETTI SU MISURA: ufficiotecnico@bellostarubinetterie.com



PROGETTO SU MISURA: SPECIAL REQUESTS

Engineers Bellosta Rubinetterie are also available to architects and designers, to offer an exclusive service: customizations of items according to specific aesthetic requirements or issues related to design constraints, verification of the feasibility studies and development through appropriate CAD technical design the required special product. For information and requests "SU MISURA" PROJECTS: ufficiotecnico@bellostarubinetterie.com

progetto
"sumisura"

PREZZO FINITURE

Calcola il prezzo di listino (IVA esclusa) delle finiture diverse dal cromato, consultando la seguente tabella.

Moltiplicare il **PREZZO LISTINO** per il **COEFFICIENTE MOLTIPLICATORE** della finitura scelta, arrotondando per difetto il prezzo ottenuto (eliminare i centesimi).
ESEMPIO per ordinare art. 8105/7/S in finitura dorato: codice 04-8105/7/S

PRICE FINISHES

Include the list price (excluding VAT) of different finishes from chrome, consulting the following table. Multiply the **PRICE LIST COEFFICIENT MULTIPLIER** of the chosen finish, reducing the price obtained by deleting the centesim.

EXAMPLE to order art. 8105/7/S gold finish: code 04-8105/7/S

COMPOSIZIONE CODICE PER ORDINARE ARTICOLO IN FINITURA

XX - **8105/7/S**

CODICE FINITURA CODICE ARTICOLO
 FINISH CODE ITEM NUMBER

**MOLTIPLICATORI FINITURE DI SERIE
 STANDARD FINISHES MULTIPLIERS**

COD. CODE	DESCRIZIONE FINITURA FINISH DESCRIPTION	FUNTANIN	RICAMBI	DOCCIA COMPL.
01-	cromato/chrome	PREZZO LISTINO°		

**MOLTIPLICATORI FINITURE A RICHIESTA
 ON REQUEST FINISHES MULTIPLIERS**

COD. CODE	DESCRIZIONE FINITURA FINISH DESCRIPTION	FUNTANIN	RICAMBI	DOCCIA COMPL.
02-	cromo/oro/chrome/gold			
03-	oro/argento/gold/silver			
04-	dorato/gold			
05-	bronzo satinato/satin bronze			
06-	rame vecchio/old copper			
07-	vecchio argento/old silver			
08-	canna di fucile/gun barrel			
10-	verderame/verdigris			
11-	nero antracite/anthracite black			
12-	ottone lucido/polished brass			
13-	ottone naturale/natural brass			
14-	bianco lucido/glossy white			
19-	nero lucido/glossy black			
28-	nickel satinato/satin nickel			
30-	nickel lucido/polished nickel			
33-	cromo satinato/satin chrome			
34-	cromo spazzolato/brushing chrome			
35-	nickel spazzolato/brushing nickel			
56-	avorio/ivory			
57-	azzurro/light blue			
58-	verdino/light green			

**MOLTIPLICATORI FINITURE A RICHIESTA
 ON REQUEST FINISHES MULTIPLIERS**

COD. CODE	DESCRIZIONE FINITURA FINISH DESCRIPTION	FUNTANIN	RICAMBI	DOCCIA COMPL.
59-	marrone/brown			
60-	arancio/orange			
61-	rosso/red			
66-	bianco opaco/mat white			
67-	nero opaco/matt black			
68-	rame opaco/matt copper			
69-	argento opaco/matt silver			
71-	oro opaco/matt gold			
72-	bronzo opaco/matt bronze			
75-	dorato spazzolato/brushing gold			
87-	oro rosa/pink gold			
88-	ottone sisal/sisal brass			
89-	industrial			
92-	pomice opaco/matt pumice			
93-	arenaria opaco/matt sandstone			
94-	tuscany spazzolato/brushing tuscany			
95-	rame acidato/etched copper			
96-	cemento opaco/matt cement			
A1-	brina opaco/matt frost			
A2-	tuscany cerato/oilskin tuscany			
A3-	ottone acidato/etched brass			
A4-	basalto opaco/matt basalt			
B2-	black gun metal PVD			
B3-	nickel PVD			
B4-	matt gold PVD			

°PREZZO DI LISTINO PRICE LIST
 RICAMBI SPARE PARTS

* N.R. = NON REALIZZABILE NOT MADE
 DOCCIA COMPLEMENTI SHOWER COMPLEMENTS

RICH. = PREZZO A RICHIESTA ON REQUEST PRICE

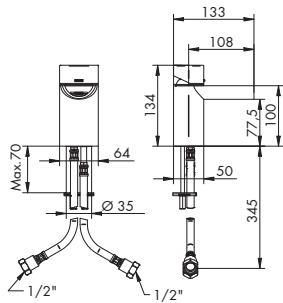
NOTE:

Flex art. 915003 realizzabile nelle seguenti finiture:
 01,03,04,05,06,07,12,13,19,28,30,33,34,35,66,67,68,69,71,72,75,B2,B3,B4.
 Per altre finiture ordinare art. 655016.

NOTE:

Flex art. 915003 is available in the following finishes:
 01,03,04,05,06,07,12,13,19,28,30,33,34,35,66,67,68,69,71,72,75,B2,B3,B4.
 For other colors order the art. 655016.

8105/7/S


MISCELATORE LAVABO/BIDET MONOFORO
BASIN/BIDET MIXER

- > cartuccia tradizionale
- > uscita libera a cascata
- > interasse bocca 108
- > limitatore di portata 5l/min 3bar per ingresso
- > flessibili di alimentazione
- > senza scarico
- > abbinare a rubinetto sottolavabo con filtro (art. 8020)



CROMATO

01-8105/7/S

ALTRE FINITURE

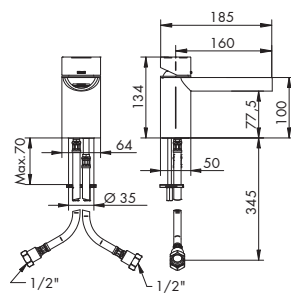
XX-8105/7/S

x M*



045002

8105/P/S


MIX LAVABO MONOFORO BOCCA PROLUNGATA
BASIN EXTENDED SPOUT MIXER

- > cartuccia tradizionale
- > uscita libera a cascata
- > interasse bocca 160
- > limitatore di portata 5l/min 3bar per ingresso
- > flessibili di alimentazione
- > senza scarico
- > abbinare a rubinetto sottolavabo con filtro (art. 8020)



CROMATO

01-8105/P/S

ALTRE FINITURE

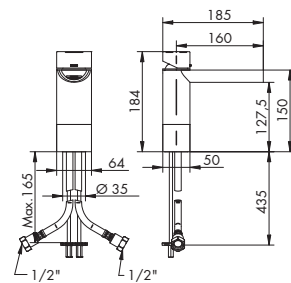
XX-8105/P/S

x M*



045002

8105/A


MISCELATORE LAVABO MEDIUM MONOFORO
BASIN MIXER "MEDIUM SIZE"

- > cartuccia tradizionale
- > uscita libera a cascata
- > interasse bocca 160
- > limitatore di portata 5l/min 3bar per ingresso
- > flessibili di alimentazione
- > senza scarico
- > abbinare a rubinetto sottolavabo con filtro (art. 8020)



CROMATO

01-8105/A

ALTRE FINITURE

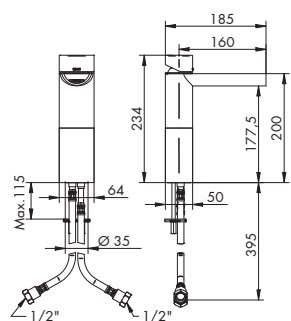
XX-8105/A

x M*



045002

8105/B


MISCELATORE LAVABO ALTO MONOFORO
HIGHER BASIN MIXER

- > cartuccia tradizionale
- > uscita libera a cascata
- > interasse bocca 160
- > limitatore di portata 5l/min 3bar per ingresso
- > flessibili di alimentazione
- > senza scarico
- > abbinare a rubinetto sottolavabo con filtro (art. 8020)



CROMATO

01-8105/B

ALTRE FINITURE

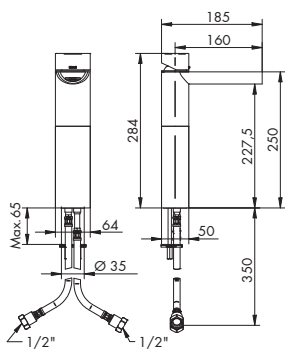
XX-8105/B

x M*



045002

8105/C



MISCELATORE LAVABO MAXI MONOFORO
"MAXI" HIGHER BASIN MIXER

- > cartuccia tradizionale
- > uscita libera a cascata
- > interasse bocca 160
- > limitatore di portata 5l/min 3bar per ingresso
- > flessibili di alimentazione
- > senza scarico
- > abbinare a rubinetto sottolavabo con filtro (art. 8020)

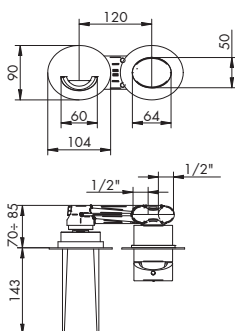


CROMATO
01-8105/C

ALTRE FINITURE
XX-8105/C x M*



8105/3/E + 804050



MISCELATORE LAVABO DA PARETE
WALL BASIN MIXER

- > cartuccia tradizionale
- > uscita libera a cascata
- > interasse bocca 143
- > limitatore di portata 8 l/min 3bar sulla bocca
- > ingressi da 1/2"
- > senza scarico > rosoni separati



PARTI ESTERNE - CROMATO
01-8105/3/E

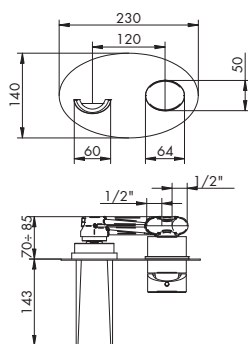
PARTI ESTERNE - ALTRE FINITURE
XX-8105/3/E x M*

PARTE INCASSO
01-804050 info pag. 30

PREZZO TOTALE



8105/3/A/E + 804050



MISCELATORE LAVABO DA PARETE SU PIASTRA
WALL BASIN MIXER ON PLATE

- > cartuccia tradizionale
- > uscita libera a cascata
- > interasse bocca 143
- > limitatore di portata 8 l/min 3bar sulla bocca
- > ingressi da 1/2"
- > senza scarico
- > piastra unica



PARTI ESTERNE - CROMATO
01-8105/3/A/E

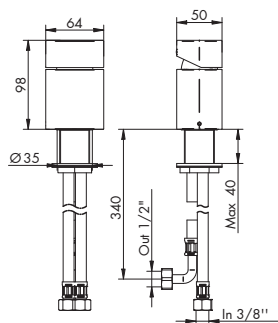
PARTI ESTERNE - ALTRE FINITURE
XX-8105/3/A/E x M*

PARTE INCASSO
01-804050 info pag. 30

PREZZO TOTALE



8105/R/A



MISCELATORE REMOTO
REMOTE MIXER

- > cartuccia tradizionale
- > flessibili di alimentazione
- > senza scarico

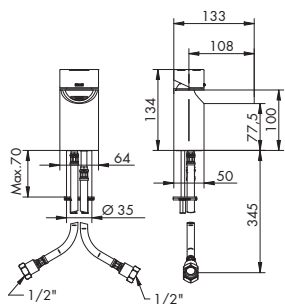


CROMATO
01-8105/R/A

ALTRE FINITURE
XX-8105/R/A x M*



8105/7/S



MISCELATORE LAVABO/BIDET MONOFORO
BASIN/BIDET MIXER

- > cartuccia tradizionale
- > uscita libera a cascata
- > interasse bocca 108
- > limitatore di portata 5l/min 3bar per ingresso
- > flessibili di alimentazione
- > senza scarico

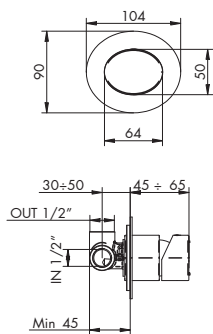


CROMATO
01-8105/7/S

ALTRE FINITURE
XX-8105/7/S x M*



8121/E + 804006



MISCELATORE INCASSO
BUILT-IN MIXER

- > cartuccia tradizionale
- > attacchi da 1/2"
- > uscita superiore
- > incasso con B-BOX
- > utilizzabile anche come incasso remoto



PARTI ESTERNE - CROMATO
01-8121/E

PARTI ESTERNE - ALTRE FINITURE
XX-8121/E x M*

PARTE INCASSO
01-804006 info pag. 33

PREZZO TOTALE

INCASSO
UNIVERSALE
CON B-BOX



PER INSTALLAZIONI SU PARETI IN CARTONGESSO VERIFICARE LE DIMENSIONI DEL PANNELLO E ORDINARE LA NECESSARIA PROLUNGA
FOR INSTALLATIONS ON DRYWALL, CHECK THE DIMENSIONS OF THE PANEL AND ORDER THE NECESSARY EXTENSION



104009 | 104010 | 104011



KIT PROLUNGA MIX INCASSO
BUILT-IN MIXER EXTENSION KIT

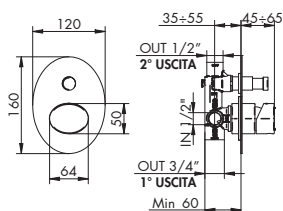
- > lunghezza 2 cm, 3 cm, 4 cm
- > kit fondello prolunga cartuccia miscelatore + bicchiere esterno sostitutivo in finitura
- > per art.: 8121/E

CROMATO
01-104009 2 cm
01-104010 3 cm
01-104011 4 cm

ALTRE FINITURE
XX-104009 2 cm x M*
XX-104010 3 cm x M*
XX-104011 4 cm x M*

* MOLTIPLICATORE RICAMBI
* MULTIPLIER "RICAMBI"

8100/E + 804004



MISCELATORE INCASSO C/DEVIATORE AUTOMATICO 2 USCITE
BUILT-IN MIXER WITH AUTOMATIC DIVERTER 2 OUT

- > cartuccia tradizionale
- > deviatore a pressione 2 uscite c/ritorno automatico e blocco meccanico basse pressioni
- > attacchi da 1/2"
- > uscita principale inferiore da 3/4"
- > incasso con B-BOX



PARTI ESTERNE - CROMATO
01-8100/E

PARTI ESTERNE - ALTRE FINITURE
XX-8100/E x M*

PARTE INCASSO
01-804004 info pag. 35

PREZZO TOTALE

INCASSO
UNIVERSALE
CON B-BOX



PER INSTALLAZIONI SU PARETI IN CARTONGESSO VERIFICARE LE DIMENSIONI DEL PANNELLO E ORDINARE LA NECESSARIA PROLUNGA
FOR INSTALLATIONS ON DRYWALL, CHECK THE DIMENSIONS OF THE PANEL AND ORDER THE NECESSARY EXTENSION



104006 | 104007 | 104008


KIT PROLUNGA MIX INCASSO CON DEVIAZIONE
BUILT-IN MIXER EXTENSION KIT WITH DIVERTER

- > lunghezza 2 cm, 3 cm, 4 cm
- > kit fondello prolunga cartuccia miscelatore e albero deviatore
- + bicchieri esterni sostitutivi in finitura
- > per art.: 8100/E

CROMATO

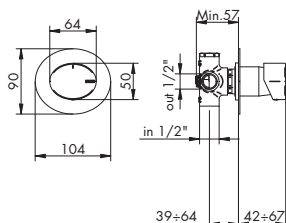
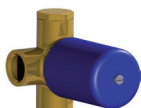
01-104006	2 cm
01-104007	3 cm
01-104008	4 cm

ALTRE FINITURE

XX-104006	2 cm	x M*
XX-104007	3 cm	x M*
XX-104008	4 cm	x M*

* **MOLTIPLICATORE RICAMBI**
 * **MULTIPLIER "RICAMBI"**

8103/2/1/E + 914016


DEVIATORE INCASSO 2 USCITE
BUILT-IN DIVERTER 2 OUT

- > deviatore a dischi ceramici 2 uscite senza chiusura
- > attacchi da 1/2"
- > abbinare a miscelatore o rubinetti d'arresto

PARTI ESTERNE - CROMATO

01-8103/2/1/E

PARTE INCASSO

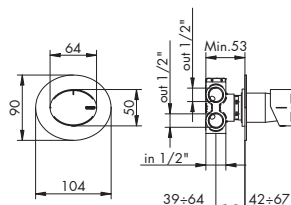
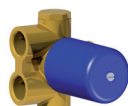
914016 info pag. 36

PREZZO TOTALE**PARTI ESTERNE - ALTRE FINITURE****XX-8103/2/1/E** **x M***
 CARTUCCIA
 DEVIATRICE
 DIVERTER CARTRIDGE

 CARTUCCIA
 DEVIATRICE
 DIVERTER CARTRIDGE

035346 ante 9.2017 635010

8103/3/1/E + 034127


DEVIATORE INCASSO 3 USCITE
BUILT-IN DIVERTER 3 OUT

- > deviatore a dischi ceramici 3 uscite senza chiusura
- > attacchi da 1/2"
- > abbinare a miscelatore o rubinetti d'arresto

PARTI ESTERNE - CROMATO

01-8103/3/1/E

PARTE INCASSO

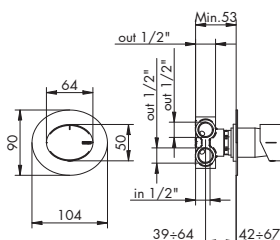
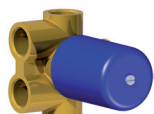
034127 info pag. 36

PREZZO TOTALE**PARTI ESTERNE - ALTRE FINITURE****XX-8103/3/1/E** **x M***
 CARTUCCIA
 DEVIATRICE
 DIVERTER CARTRIDGE

 CARTUCCIA
 DEVIATRICE
 DIVERTER CARTRIDGE

035345 ante 9.2017 635011

8103/4/1/E + 034128


DEVIATORE INCASSO 4 USCITE
BUILT-IN DIVERTER 4 OUT

- > deviatore a dischi ceramici 4 uscite senza chiusura
- > attacchi da 1/2"
- > abbinare a miscelatore o rubinetti d'arresto

PARTI ESTERNE - CROMATO

01-8103/4/1/E

PARTE INCASSO

034128 info pag. 36

PREZZO TOTALE**PARTI ESTERNE - ALTRE FINITURE****XX-8103/4/1/E** **x M***
 CARTUCCIA
 DEVIATRICE
 DIVERTER CARTRIDGE

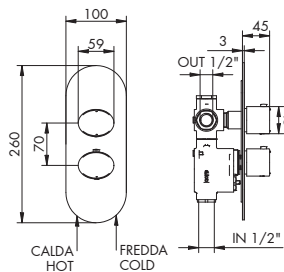
 CARTUCCIA
 DEVIATRICE
 DIVERTER CARTRIDGE

035344 ante 9.2017 635012

8012/H/P/E + 484020



INCASSO
UNIVERSALE
CON B-BOX



MISCELATORE TERMOSTATICO INCASSO 1 USCITA
BUILT-IN THERMOSTATIC MIXER 1 OUT

- > cartuccia termostatica
- > vitone ceramico 90°
- > apertura con rotazione antioraria
- > interasse 70 mm
- > ingressi inferiori da 1/2"
- > incasso con B-BOX
- > posizionabile orizzontalmente
- > uscite laterali destra da 1/2"
- > incasso regolabile min 76



8816/E + 775025
p. 888

PARTI ESTERNE - CROMATO

01-8012/H/P/E

PARTI ESTERNE - ALTRE FINITURE

XX-8012/H/P/E

x M*

PARTE INCASSO

484020 info pag. 37

PREZZO TOTALE

PER INSTALLAZIONI SU PARETI IN CARTONGESSO VERIFICARE LE DIMENSIONI DEL PANNELLO E ORDINARE LA NECESSARIA PROLUNGA
FOR INSTALLATIONS ON DRYWALL, CHECK THE DIMENSIONS OF THE PANEL AND ORDER THE NECESSARY EXTENSION



055134

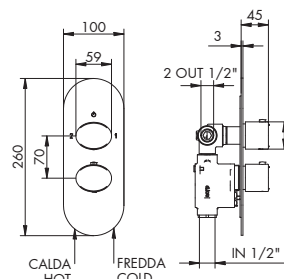


775007

8012/2/P/E + 484021



INCASSO
UNIVERSALE
CON B-BOX



MISCELATORE TERMOSTATICO INCASSO C/DEVIATORE 2 USCITE
BUILT-IN THERMOSTATIC MIXER WITH DIVERTER 2 OUT

- > cartuccia termostatica
- > deviatore a dischi ceramici 2 uscite c/chiusura
- > interasse 70 mm
- > ingressi inferiori da 1/2"
- > incasso con B-BOX
- > uscite laterali da 1/2"
- > incasso regolabile min 76



8816/E + 775025
p. 888

PARTI ESTERNE - CROMATO

01-8012/2/P/E

PARTI ESTERNE - ALTRE FINITURE

XX-8012/2/P/E

x M*

PARTE INCASSO

484021 info pag. 37

PREZZO TOTALE

PER INSTALLAZIONI SU PARETI IN CARTONGESSO VERIFICARE LE DIMENSIONI DEL PANNELLO E ORDINARE LA NECESSARIA PROLUNGA
FOR INSTALLATIONS ON DRYWALL, CHECK THE DIMENSIONS OF THE PANEL AND ORDER THE NECESSARY EXTENSION



035346

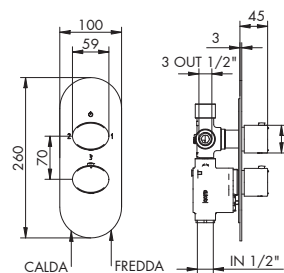


775007

8012/3/P/E + 484022



INCASSO
UNIVERSALE
CON B-BOX



MISCELATORE TERMOSTATICO INCASSO C/DEVIATORE 3 USCITE
BUILT-IN THERMOSTATIC MIXER WITH DIVERTER 3 OUT

- > cartuccia termostatica
- > deviatore a dischi ceramici 3 uscite c/chiusura
- > interasse 70 mm
- > ingressi inferiori da 1/2"
- > incasso con B-BOX
- > uscite laterali e superiore da 1/2"
- > incasso regolabile min 76



8816/E + 775025
p. 888

PARTI ESTERNE - CROMATO

01-8012/3/P/E

PARTI ESTERNE - ALTRE FINITURE

XX-8012/3/P/E

x M*

PARTE INCASSO

484022 info pag. 37

PREZZO TOTALE

PER INSTALLAZIONI SU PARETI IN CARTONGESSO VERIFICARE LE DIMENSIONI DEL PANNELLO E ORDINARE LA NECESSARIA PROLUNGA
FOR INSTALLATIONS ON DRYWALL, CHECK THE DIMENSIONS OF THE PANEL AND ORDER THE NECESSARY EXTENSION



035345

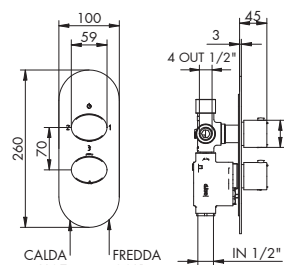


775007

8012/4/P/E + 484023



INCASSO
UNIVERSALE
CON B-BOX



MISCELATORE TERMOSTATICO INCASSO C/DEVIATORE 4 USCITE
BUILT-IN THERMOSTATIC MIXER WITH DIVERTER 4 OUT

- > cartuccia termostatica
- > deviatore a dischi ceramici 4 uscite c/doppia chiusura
- > interasse 70 mm
- > ingressi inferiori da 1/2"
- > incasso in ottone con B-BOX
- > uscite laterali e superiore da 1/2"
- > incasso regolabile min 76



8816/E + 775025
p. 888

PARTI ESTERNE - CROMATO

01-8012/4/P/E

PARTI ESTERNE - ALTRE FINITURE

XX-8012/4/P/E

x M*

PARTE INCASSO

484023 info pag. 38

PREZZO TOTALE

PER INSTALLAZIONI SU PARETI IN CARTONGESSO VERIFICARE LE DIMENSIONI DEL PANNELLO E ORDINARE LA NECESSARIA PROLUNGA
FOR INSTALLATIONS ON DRYWALL, CHECK THE DIMENSIONS OF THE PANEL AND ORDER THE NECESSARY EXTENSION



035344

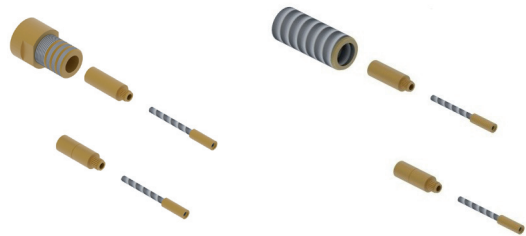


775007

094021 | 094025

KIT PROLUNGA MIX INCASSO TERMOSTATICO
BUILT-IN THERMOSTATIC MIXER EXTENSION KIT

- > lunghezza 3 cm
- > 094021 per art. 8012/2/P/E, 8012/3/P/E, 8012/4/P/E
- > 094025 per art. 8012/H/P/E



GREZZO

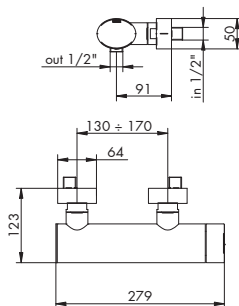
094021	2/3/4 out
094025	1 out

PER COMANDI TERMOSTATICI ALTA PORTATA, CONSULTARE SEZIONE REVIVRE DA PAG. 336.

FOR HIGH FLOW RATE THERMOSTATIC MIXER, LOOK AT THE "REVIVRE" COLLECTION FROM PAGE 336.

8012/H/P/E + 774035	8012/2H/P/E + 774036	8012/3H/P/E + 774033	8012/4H/P/E + 774034	8012/H/E + 884036	8012/2H/E + 884037	8012/3H/E + 884038	8012/4H/E + 884039
1 OUT ALTA PORTATA HIGH FLOW RATE	2 OUT ALTA PORTATA HIGH FLOW RATE	3 OUT ALTA PORTATA HIGH FLOW RATE	4 OUT ALTA PORTATA HIGH FLOW RATE	1 OUT ALTA PORTATA HIGH FLOW RATE	2 OUT ALTA PORTATA HIGH FLOW RATE	3 OUT ALTA PORTATA HIGH FLOW RATE	4 OUT ALTA PORTATA HIGH FLOW RATE

8109/1



MISCELATORE DOCCIA ESTERNO

EXTERNAL SHOWER MIXER

- > cartuccia tradizionale
- > senza set doccia
- > attacchi da 1/2"



PILETTA DOCCIA
SHOWER WASTE
8816/E + 775025
p. 888

CROMATO

01-8109/1

ALTRE FINITURE

XX-8109/1

x M*



CARTUCCIA
CARTRIDGE
025002

DOCCIA COMPLEMENTI CONSIGLIATI:

PER SOLUZIONI ALTERNATIVE E LISTINO PREZZI, CONSULTARE LA SEZIONE COMPLETA, DA PAG. 118.

SUGGESTED "DOCCIA COMPLEMENTI":

FOR ALTERNATIVE SOLUTIONS AND PRICE LIST, SEE THE COMPLETE COLLECTION FROM PAGE 118.



8003/1/A
SUPPORTO DOCCIA COMPLETO
FULL SHOWER SUPPORT



8030
SALISCENDI COMPLETO C/PRESA D'ACQUA
COMPLETE WALL PIPE WITH WATER CONNECTION



8013/4
STELO DOCCIA
ROD SHOWER

SOFFIONI E BRACCI CONSIGLIATI:

PER SOLUZIONI ALTERNATIVE E LISTINO PREZZI, CONSULTARE LA SEZIONE COMPLETA, DA PAG. 38.
PER COMPOSIZIONI DOCCIA CONSULTARE SEZIONE REVIVRE.

SUGGESTED "BRACCI E SOFFIONI":

FOR ALTERNATIVE SOLUTIONS AND PRICE LIST, SEE THE COMPLETE COLLECTION FROM PAGE 38.
FOR SHOWER TYPESETTING LOOK AT "REVIVRE" COLLECTION.



805005
SOFFIONE OVAL 155X255 OTTONE
BRASS OVAL CEILING DIAMETER 155X255



884055
BRACCIO DA PARETE MM 350
WALL ARM MM 350



044054
BRACCIO A SOFFITTO MM 250
CEILING ARM MM 250

COMPONI IL TUO SET DOCCIA:

PER SOLUZIONI ALTERNATIVE E LISTINO PREZZI, CONSULTARE LA SEZIONE COMPLETA, DA PAG. 186.

DESIGN YOUR SHOWER SET:

FOR ALTERNATIVE SOLUTIONS AND PRICE LIST, SEE THE COMPLETE COLLECTION FROM PAGE 186.



805019
GANCIO INCASSO FISSO
BUILT-IN FIXED HOOK



805008
SUPPORTO ESTERNO FISSO
EXTERNAL FIXED SUPPORT



805006 ABS
DOCCETTA MONOGETTO
MONO JET HAND SHOWER



915003
FLESSIBILE TUBO PVC L150 CM
PVC TUBE FLEXIBLE L150 CM

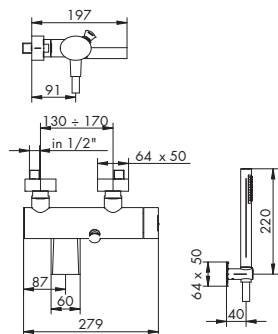


655016
FLESSIBILE TRECCIA OTTONE L150 CM
BRASS FLEXIBLE L150 CM



8030/1
ASTA SALISCENDI
WALL PIPE

8101/A



MISCELATORE VASCA ESTERNO
EXTERNAL BATH MIXER

- > cartuccia tradizionale
- > uscita libera a cascata
- > deviatore a trazione con ritorno automatico e blocco meccanico per basse pressioni
- > flessibile in PVC 150 cm
- > supporto a parete fisso
- > doccetta monogetto ovale in ABS c/anticalcare, per finiture diverse da cromo doccetta cilindrica in metallo

> interasse bocca 197

> attacchi da 1/2"



SCARICO VASCA
BATH VASTE

012 p. 888

CROMATO
01-8101/A

ALTRE FINITURE
XX-8101/A

x M*



DEVIATORE
DIVERTER

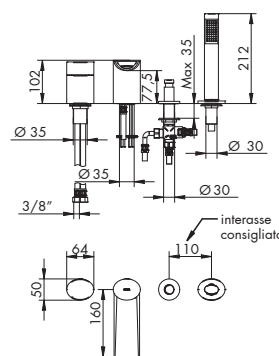
804032
01- cromato / XX- finitura



CARTUCCIA
CARTRIDGE

025002

8101/2



MISCELATORE PER BORDO VASCA
BATH RIM MIXER

- > cartuccia tradizionale
- > uscita libera a cascata
- > deviatore a pressione c/ritorno automatico e blocco meccanico per basse pressioni
- > flessibile in PVC 150 cm
- > flessibili di alimentazione
- > doccetta monogetto ovale in ABS c/anticalcare, per finiture diverse da cromo doccetta cilindrica in metallo
- > OPTIONAL PREDISPOSIZIONI per bordo vasca, art. 012/4, 012/6 e 012/7, pag. 873/874

> Interasse bocca 160

> senza scarico



SCARICO VASCA
BATH VASTE

012 p. 888

CROMATO
01-8101/2

ALTRE FINITURE
XX-8101/2

x M*



DEVIATORE
DIVERTER

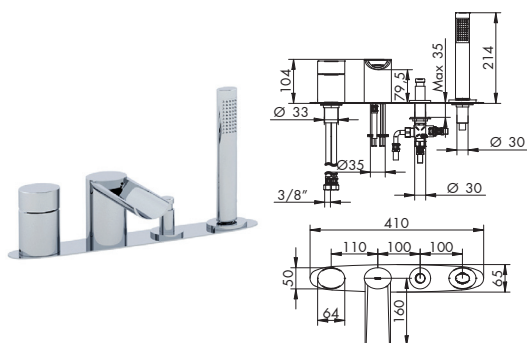
724030



CARTUCCIA
CARTRIDGE

025002

8101/2/P



MISCELATORE PER BORDO VASCA C/PIASTRA
BATH RIM MIXER ON PLATE

- > cartuccia tradizionale
- > uscita libera a cascata
- > deviatore a pressione c/ritorno automatico e blocco meccanico per basse pressioni
- > flessibile in PVC 150 cm
- > piastra estetica interasse fori 100 mm
- > flessibili di alimentazione
- > doccetta monogetto ovale in ABS c/anticalcare, per finiture diverse da cromo doccetta cilindrica in metallo

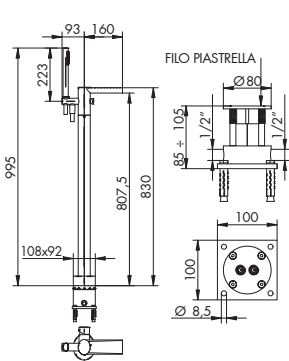
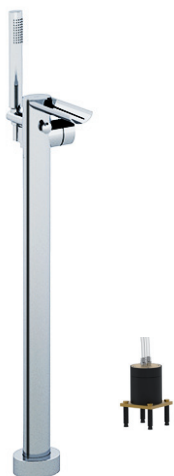


012 p. 888

CROMATO	ALTRE FINITURE
01-8101/2/P	XX-8101/2/P x M*



8101/4/J/E + 734012



MISCELATORE VASCA C/ATTACCHI A PAVIMENTO
FLOOR BATH MIXER

- > cartuccia tradizionale
- > uscita libera a cascata
- > deviatore a trazione con ritorno automatico e blocco meccanico per basse pressioni
- > flessibile in PVC 150 cm
- > parte incasso attacchi 1/2"
- > doccetta monogetto ovale in ABS c/anticalcare, per finiture diverse da cromo doccetta cilindrica in metallo



012 p. 888

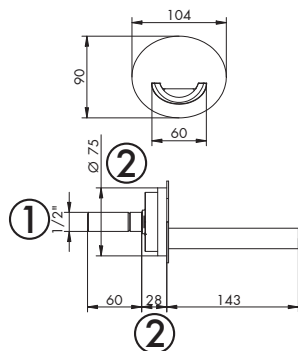
PARTI ESTERNE - CROMATO	PARTI ESTERNE - ALTRE FINITURE
01-8101/4/J/E	XX-8101/4/J/E x M*

PARTE INCASSO
734012 info pag. 30

PREZZO TOTALE



8003



BOCCA VASCA DA PARETE
WALL BATH SPOUT

- > uscita libera a cascata
- > limitatore di portata 8 l/min 3bar sulla bocca
- > interasse bocca 143
- > attacchi da 1/2"



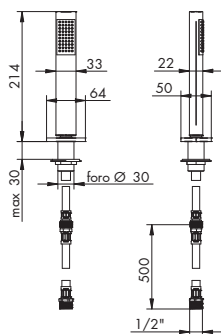
012 p. 888

IMPORTANTE SPECIFICA TECNICA:

- ① Il tubo di alimentazione da 1/2" deve trovarsi minimo a 29 mm dentro il filo muro finito comprensivo di rivestimento.
- ② Il "bicchiere per bocca incasso" DEVE essere COMPLETAMENTE INCASSATO nel muro. Prevedere uno scasso Ø76/80 mm e di profondità pari a quella indicata relativa al muro finito comprensivo di rivestimento.

CROMATO	ALTRE FINITURE
01-8003	XX-8003 x M*

804060



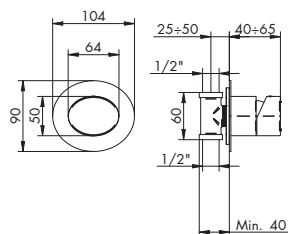
SUPPORTO DOCCIA BV OVALE COMPLETO
COMPLETE OVAL HAND SHOWER SET FOR BATH RIM

- > flessibile in PVC 150 cm
- > attacco da 1/2"
- > doccetta monogetto ovale in ABS c/anticalcare, per finiture diverse da cromo doccetta cilindrica in metallo

CROMATO	ALTRE FINITURE
01-804060	XX-804060 x M^

^ MOLTIPLICATORE DOCCIA COMPLEMENTI
^ MULTIPLIER "DOCCIA COMPLEMENTI"

8108/E + 654032 DX

RUBINETTO D'ARRESTO 1/2"
BUILT-IN STOP COCK 1/2"

- > vitone ceramico 90°
- > ingressi da 1/2"

PARTI ESTERNE - CROMATO

01-8108/E

PARTE INCASSO

654032 info pag. 42

PREZZO TOTALE

PARTI ESTERNE - ALTRE FINITURE

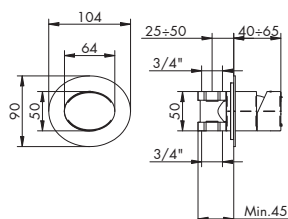
XX-8108/E

x M*

VITONE CERAMICO
CERAMIC VALVE

055001 DX

8108/E + 654034 DX

RUBINETTO D'ARRESTO 3/4"
BUILT-IN STOP COCK 3/4"

- > vitone ceramico 90°
- > ingressi da 3/4"

PARTI ESTERNE - CROMATO

01-8108/E

PARTE INCASSO

654034 info pag. 42

PREZZO TOTALE

PARTI ESTERNE - ALTRE FINITURE

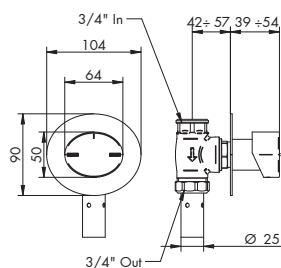
XX-8108/E

x M*

VITONE CERAMICO
CERAMIC VALVE

055001 DX

8140/E + 654099

PASSO RAPIDO 3/4"
BUILT-IN RAPID FLOW COCK 3/4"

- > vitone tradizionale
- > abbinare a saracinesca
- > ingressi da 3/4"

PARTI ESTERNE - CROMATO

01-8140/E

PARTE INCASSO

654099 info pag. 42

PREZZO TOTALE

PARTI ESTERNE - ALTRE FINITURE

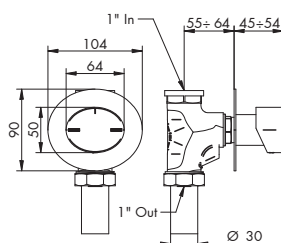
XX-8140/E

x M*

VITONE
TRADIZIONALE
TRADITIONAL VALVE

654067

8140/E + 654100

PASSO RAPIDO 1"
BUILT-IN RAPID FLOW COCK 1"

- > vitone tradizionale
- > abbinare a saracinesca
- > ingressi da 1"

PARTI ESTERNE - CROMATO

01-8140/E

PARTE INCASSO

654100 info pag. 43

PREZZO TOTALE

PARTI ESTERNE - ALTRE FINITURE

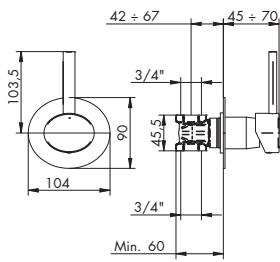
XX-8140/E

x M*

VITONE
TRADIZIONALE
TRADITIONAL VALVE

654067

8032/2/E + 035212



**SARACINESCA
GATE VALVE**

> attacchi da 3/4"

PARTI ESTERNE - CROMATO

01-8032/2/E

PARTE INCASSO

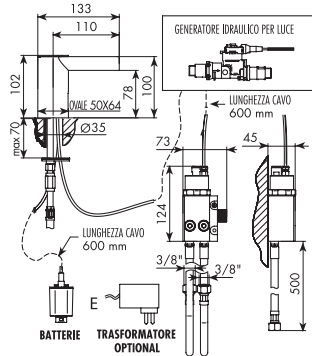
035212 info pag. 43

PREZZO TOTALE

PARTI ESTERNE - ALTRE FINITURE

XX-8032/2/E **x M***

8105/S/EL



**MISCELATORE CON ATTIVATORE INFRAROSSO LAVABO
BASIN MIXER WITH INFRARED ACTIVATOR**

- > attivatore ad infrarosso con campo di azione da 80 a 120mm
- > interasse bocca 110
- > impostazione temperatura manuale
- > gruppo elettrovalvole incluso
- > pacchetto batterie incluso
- > gestione con trasformatore per corrente opzionale
- > luce a LED incorporata con variazione in base alla temperatura
- > uscita libera senza areatore
- > flessibili di alimentazione > senza scarico
- > consultare le informazioni tecniche B-tronic a pag. 859



8036/U p. 885



8033 p. 879

CROMATO

01-8105/S/EL

ALTRE FINITURE

XX-8105/S/EL **x M***

**CARTUCCE
CARTRIDGES**

025002 senza finitura

045002 senza finitura

**DEVIATORI
DIVERTERS**

105029 senza finitura

724030 senza finitura

01-804032 cromato

XX-804032 altre finiture

**CARTUCCE TERMOSTATICHE
THERMOSTATIC CARTRIDGES**

775007 senza finitura

**CARTUCCE DEVIATRICI
DIVERTER CARTRIDGES**

035344 senza finitura

035345 senza finitura

035346 senza finitura

635010 senza finitura

635011 senza finitura

635012 senza finitura

**VITONI CERAMICI
CERAMIC VALVES**

055001 senza finitura

055134 senza finitura

**VITONI TRADIZIONALI
TRADITIONAL VALVES**

654067 senza finitura