

# BELLOSTA

LISTINO MODERNO | 80.2013

CURA, ATTENZIONE, TECNICHE D'AVANGUARDIA, GUSTO, STILE ED ESPERIENZA, SONO GLI INGREDIENTI DELLE COLLEZIONI D'AUTORE BELLOSTA RUBINETTERIE

GRAZIE PER LA FIDUCIA

PRODOTTO INTERAMENTE IN ITALIA



CARE, ATTENTION, AVANTGARDE TECHNIQUE, TASTE, STYLE AND EXPERIENCE ARE THE INGREDIENTS OF THE BELLOSTA RUBINETTERIE COLLECTIONS

THANKS FOR THE TRUST

COMPLETELY MADE IN ITALY





<b>MOSE'</b>	833
<b>BAMBU'</b>	833
<b>BEETHOVEN</b>	833
<b>ZEHN</b>	834
<b>LIFE</b>	834
<b>N-JOY</b>	834

## B-COLORS!

<b>01</b>	cromo <i>chrome</i>	<b>04</b>	dorato <i>gold</i>	<b>02</b>	cromo / oro <i>chrome / gold</i>	<b>03</b>	oro / argento <i>gold / silver</i>
<b>05</b>	bronzo satinato <i>satin bronze</i>	<b>06</b>	rame vecchio <i>old copper</i>	<b>07</b>	vecchio argento <i>old silver</i>	<b>08</b>	canna fucile <i>gun barrel</i>
<b>09</b>	canna fucile / oro <i>gun barrel / gold</i>	<b>10</b>	verderame <i>verdigris</i>	<b>11</b>	nero antracite <i>anthracite black</i>	<b>12</b>	ottone lucido <i>polished brass</i>
<b>13</b>	ottone naturale <i>natural brass</i>	<b>14</b>	bianco <i>white</i>	<b>15</b>	bianco / oro <i>white / gold</i>	<b>16</b>	bianco / cromo <i>white / chrome</i>
<b>17</b>	nero / oro <i>black / gold</i>	<b>18</b>	nero / cromo <i>black / chrome</i>	<b>19</b>	nero <i>black</i>	<b>20</b>	avorio / cromo <i>ivory / chrome</i>
<b>21</b>	azzurro / cromo <i>light blue / chrome</i>	<b>22</b>	verdino / cromo <i>light green / chrome</i>	<b>23</b>	marrone / cromo <i>brown / chrome</i>	<b>24</b>	arancio / cromo <i>orange / chrome</i>
<b>25</b>	rosso / cromo <i>red / chrome</i>	<b>26</b>	cromo sat / cromo <i>satin chrome / chrome</i>	<b>27</b>	cromo sat / oro <i>satin chrome / gold</i>	<b>28</b>	nickel satinato <i>satin nickel</i>
<b>29</b>	nickel sat / cromo <i>satin nickel / chrome</i>	<b>30</b>	nickel c/prot <i>prot nickel</i>	<b>31</b>	nickel c/prot / oro <i>prot nickel / gold</i>	<b>32</b>	nickel c/prot / cromo <i>prot nickel / chrome</i>
<b>33</b>	cromo satinato <i>satin chrome</i>	<b>34</b>	cromo spazzolato <i>brushing chrome</i>	<b>35</b>	nickel spazzolato <i>brushing nickel</i>	<b>36</b>	nickel spazzolato / oro <i>brushing nickel / gold</i>
<b>53</b>	canna fucile / cromo <i>gun barrel / chrome</i>	<b>54</b>	cromo / leva cromo sat <i>chrome / sat chrome lever</i>	<b>55</b>	nickel sat / oro <i>satin nickel / gold</i>	<b>56</b>	avorio <i>ivory</i>
<b>57</b>	azzurro <i>light blue</i>	<b>58</b>	verdino <i>light green</i>	<b>59</b>	marrone <i>brown</i>	<b>60</b>	arancio <i>orange</i>
<b>61</b>	rosso <i>red</i>	<b>63</b>	nickel <i>nickel</i>	<b>66</b>	bianco opaco <i>mat white</i>	<b>67</b>	nero opaco <i>mat black</i>
<b>68</b>	rame opaco <i>mat copper</i>	<b>69</b>	argento opaco <i>mat silver</i>	<b>71</b>	oro opaco <i>mat gold</i>	<b>72</b>	bronzo opaco <i>mat bronze</i>
<b>75</b>	dorato spazzolato <i>brushing gold</i>						



**progetto**  
"sumisura"

Per ogni esigenza progettuale, è possibile richiedere una finitura non presente di serie nella collezione scelta, grazie al team PROGETTO SU MISURA, che realizzerà ad hoc il prodotto.

I tecnici Bellosta Rubinetterie sono, inoltre, a disposizione di architetti e designer, per offrire un servizio esclusivo, personalizzando gli elementi in funzione di specifiche richieste estetiche o problematiche legate a vincoli progettuali, e per verificare la fattibilità attraverso opportuni studi CAD e sviluppare il disegno tecnico del prodotto speciale richiesto.

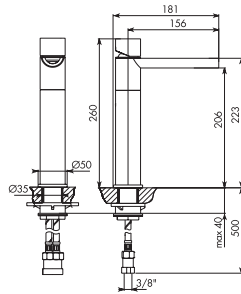
Per informazioni e richieste PROGETTI SU MISURA:  
[ufficiotecnico@bellostarubinetterie.com](mailto:ufficiotecnico@bellostarubinetterie.com)

For every requirements is possible to ask a finished that is not presented in the catalogue thanks to the team of PROGETTO SU MISURA, that will make the project.

The Bellosta Rubinetterie technician are available for designers and architects, to offer this service to all designers, making components to measure to meet specific, functional or design-dictated requirements, and to verify the possibility of making of the project by CAD used and technical scheme.

For informations and PROJECTS "SU MISURA" requests:  
[ufficiotecnico@bellostarubinetterie.com](mailto:ufficiotecnico@bellostarubinetterie.com)

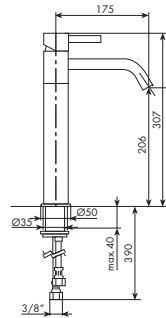
Art. 8810/1 Mosé



Miscelatore per lavello con canna girevole  
Mixer for sink with swinging spout

01-8810/1 **cromato**

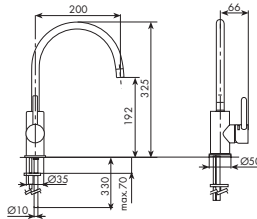
Art. 0405/1 Bambù



Miscelatore per lavello con canna girevole  
Mixer for sink with swinging spout

01-0405/1	<b>cromato</b>	66-0405/1	<b>bianco opaco</b>
33-0405/1	<b>cromo satinato</b>	67-0405/1	<b>nero opaco</b>
34-0405/1	<b>cromo spazzolato</b>	69-0405/1	<b>argento opaco</b>
35-0405/1	<b>nickel spazzolato</b>	71-0405/1	<b>oro opaco</b>

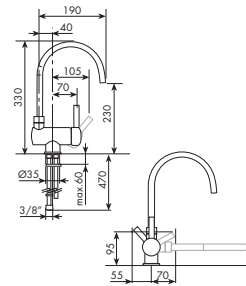
Art. 0410/1 Bambù



Miscelatore per lavello c/leva laterale  
Single lever mixer for sink side lever

01-0410/1	<b>cromato</b>	66-0410/1	<b>bianco opaco</b>
33-0410/1	<b>cromo satinato</b>	67-0410/1	<b>nero opaco</b>
34-0410/1	<b>cromo spazzolato</b>	69-0410/1	<b>argento opaco</b>
35-0410/1	<b>nickel spazzolato</b>	71-0410/1	<b>oro opaco</b>

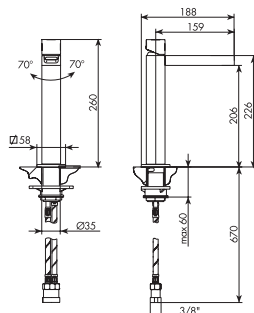
Art. 0450/R Bambù



Miscelatore per lavello reclinabile c/leva laterale  
Reclinable mixer for sink with lateral lever

01-0450/R	<b>cromato</b>	66-0450/R	<b>bianco opaco</b>
33-0450/R	<b>cromo satinato</b>	67-0450/R	<b>nero opaco</b>
34-0450/R	<b>cromo spazzolato</b>	69-0450/R	<b>argento opaco</b>
35-0450/R	<b>nickel spazzolato</b>	71-0450/R	<b>oro opaco</b>

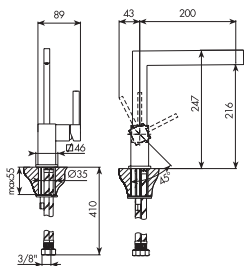
Art. 7710/1 Beethoven



Miscelatore per lavello con canna girevole  
Mixer for sink with swinging spout

01-7710/1 **cromato**

Art. 7510/N1 Zehn

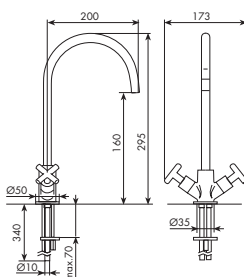


Miscelatore per lavello c/leva laterale

Single lever mixer for sink side lever

01-7510/N1	cromato
34-7510/N1	cromo spazzolato

Art. 0510 Life



Monoforo per lavello

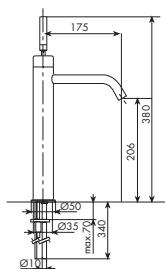
Single hole for sink

01-0510	cromato man. original
01-0510/L	cromato man. lever
71-0510	oro opaco man. original
71-0510/L	oro opaco man. lever

original lever



Art. 0105/1 N-Joy



Miscelatore per lavello canna girevole

Single lever mixer for sink

prezzo senza leva  
price without lever

01-0105/1	cromato
-----------	---------

Per ordine leva vedi tabella di riferimento ad inizio collezione N-joy.

For lever order please check the reference table at the beginning of the N-joy collection section.

MANIGLIE	DESCRIZIONE	PER ART.	PAG. 886/901
Art. 014003	<b>Leva Stilo lunga metallo</b> <i>Long metal Stilo lever</i>	0105/1	
Art. 014004	<b>Leva Stilo corta metallo</b> <i>Short metal Stilo lever</i>	0105/1	
Art. 044001	<b>Leva per cartuccia Ø35</b> <i>Lever for Ø35 cartridge</i>	0410/1	
Art. 044008	<b>Leva per cartuccia Ø25</b> <i>Lever for Ø25 cartridge</i>	0405/1	
Art. 054012	<b>Maniglia Lever per vitone</b> <i>Lever handle for gland valve</i>	0510/L	
Art. 054058	<b>Maniglia Original per vitone</b> <i>Original handle lever for gland valve</i>	0510	
Art. 754026	<b>Leva per cartuccia Ø25</b> <i>Lever for Ø25 cartridge</i>	7510/N1	
Art. 774015	<b>Maniglia miscelatore completa per cartuccia Ø25</b> <i>Complete mix handle for Ø25 cartridge</i>	7710/1	
Art. 884015	<b>Maniglia miscelatore completa per cartuccia Ø25</b> <i>Complete mix handler for Ø25 cartridge</i>	8810/1	
<b>BASETTE</b>			<b>PAG. 918/919</b>
Art. 014079	<b>Basetta NJ + OR</b> <i>nj base with O'Rings</i>	0405/1, 0410/1, 8810/1, 0105/1	
Art. 054018	<b>Basetta LI + OR</b> <i>li base with o'Rings</i>	0510	
Art. 754010	<b>Basetta lavabo/bidet completa</b> <i>Complete base for basin/bidet</i>	7510/N1	
<b>AERATORI E SNODI</b>			<b>PAG. 921/923</b>
Art. 014073	<b>Areatore Ø18 femmina completo</b> <i>Complete female aerator Ø18</i>	0405/1, 0410/1, 0405/R, 0510, 0105/1	
Art. 795005	<b>Areatore rettangolare 32 x 8 x vasca completo</b> <i>Complete rectangular areator 32x8 bath</i>	7510/N1	
<b>BOCCHE</b>			<b>PAG. 924/928</b>
Art. 054004	<b>Bocca girevole Ø18 a ombrello 200 mm completa</b> <i>Complete Ø18 swinging spout mm 200</i>	0410/1, 0450/R, 0510	
Art. 754117	<b>Bocca girevole lavabo 165 mm completa</b> <i>Complete swinging spout for basin mm 165</i>	7510/N1	
<b>COPRI CARTUCCE</b>			<b>PAG. 929/932</b>
Art. 016006	<b>Copricartuccia Joystick cilindrico</b> <i>Cylindrical retaining ring for Joystick cartridge</i>	0105/1	
Art. 046078	<b>Copricartuccia per Ø25 sovrapiano</b> <i>Retaining ring for Ø25 higher level cartridge</i>	0405/1	
Art. 106005	<b>Copricartuccia per Ø35</b> <i>Retaining ring for Ø35 cartridge</i>	0410/1	
Art. 056017	<b>Cilindro coprivitone H23</b> <i>Cylindrical retaining ring for cartridge H23</i>	0510	
Art. 756002	<b>Copricartuccia per Ø25</b> <i>Retaining ring for Ø25 cartridge</i>	7510/N1	
Art. 774025	<b>Copricartuccia per Ø25 completo BE</b> <i>Complete retaining ring for Ø25 cartridge</i>	7710/1	
Art. 884024	<b>Copri cartuccia Ø25 completo</b> <i>Complete retaining ring Ø25</i>	8810/1	

---

<b>CARTUCCE</b>	<b>DESCRIZIONE</b>	<b>PER ART.</b>	<b>PAG. 933/934</b>
Art. 015008	<b>Cartuccia Joystick</b> <i>Joystick cartridge</i>	0105/1	
Art. 025002	<b>Cartuccia Ø35 s/dist</b> <i>Cartridge Ø35 without filling device</i>	0410/1	
Art. 045002	<b>Cartuccia Ø25</b> <i>Cartridge Ø25</i>	0405/1	
Art. 444021	<b>Cartuccia Ø25 s/dist</b> <i>Cartridge Ø25 without filling device</i>	8810/1, 7710/1, 7510/N1	

---

**VITONI****PAG. 936/937**

Art. 055003	<b>Vitone corto sinistro a dischi ceramici</b> <i>Short left ceramic disc valve</i>	0510, 0510/L	
Art. 055004	<b>Vitone corto destro a dischi ceramici</b> <i>Short right ceramic disc valve</i>	0510	



