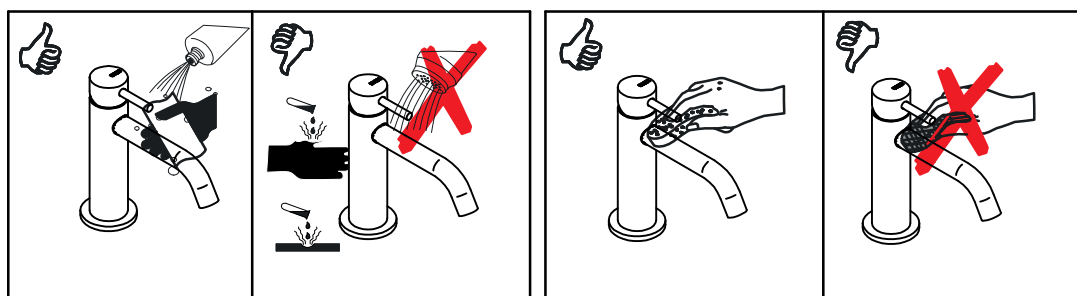


manutenzione e pulizia finiture

maintenance and cleaning of artist finishes



COME MANTENERE SEMPRE NUOVA LA TUA RUBINETTERIA?

Gli errori che commettiamo nella pulizia influiscono sulla conservazione dei nostri rubinetti nel tempo.

Cosa fare e soprattutto cosa NON fare a seconda della tipologia di finitura, senza mai dimenticare un consiglio universale: ridurre al minimo l'utilizzo di detersivi!

Qui riportiamo consigli generali per trattare i rubinetti in ottone e i rubinetti in acciaio, ma ricordati sempre di verificare le indicazioni tecniche di manutenzione dei singoli prodotti che utilizzi. Ognuno potrebbe richiedere azioni specifiche di cura e pulizia.

PREMESSA

L'acqua del tuo acquedotto può presentare gradi di durezza molto variabili dipendenti dalla falda da cui i pozzi la estraggono. Tale valore influisce sul corretto funzionamento di ogni dispositivo che sfrutta l'acqua per il proprio ciclo in casa tua, rubinetteria inclusa. Per proteggerli ti raccomandiamo di verificare che non superi i 10 – 15 gradi francesi. In caso li superasse, ricordati di installare un addolcitore opportuno. Esso garantisce oltre a proteggere la rubinetteria, migliora la qualità complessiva dell'acqua utilizzata in casa. Ciò riduce i costi di manutenzione e prolunga la vita utile dei tuoi prodotti.

RUBINETTERIA CROMATA

COSA FARE

Per una perfetta cura dei tuoi rubinetti asciugali con costanza con un panno morbido (cotone o microfibra) dopo ogni utilizzo al fine di evitare che gocce di acqua evaporino sulle superfici lasciando depositi di calcare difficili da rimuovere.

In presenza di calcare o di aloni ti consigliamo l'uso di prodotti naturali o sapone neutro, preservando quindi anche l'ambiente. Utilizzare una soluzione al 5% di succo di limone. Ricordati di risciacquare abbondantemente con acqua e di asciugare alla perfezione con un panno morbido asciutto.

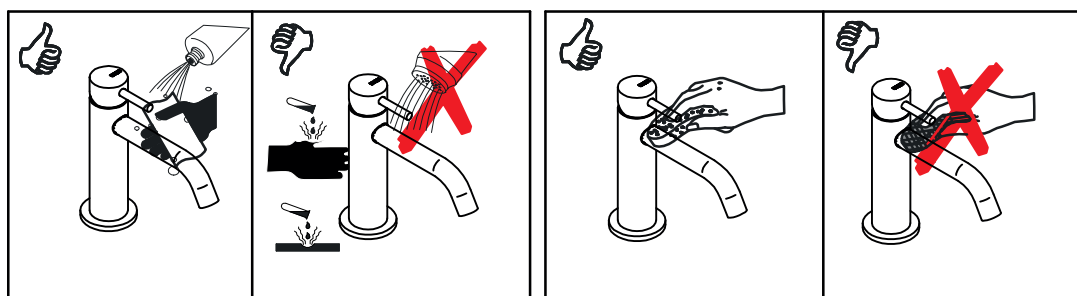
Rimuovi l'aeratore e immergilo nella soluzione di acqua e limone anche intiepidita; i depositi di calcare si scioglieranno dopo qualche decina di minuti.

COSA NON FARE

Non utilizzare decalcificanti e detersivi a base di sostanze aggressive o fortemente corrosive (es. acido fosforico, acido lattico, ammoniaca, idrossido di sodio, ipoclorito di sodio). Evitare assolutamente spugne abrasive (es. classica spugna gialla e verde, Scotch-Brite), pagliette metalliche, prodotti con all'interno granuli pulenti e panni in

manutenzione e pulizia finiture

maintenance and cleaning of artist finishes



microfibra contenenti fibre metalliche o rigide che potrebbero rovinarne irreparabilmente la superficie.

Non lasciare appoggiati strofinacci o spugne imbevute di detersivi sulla rubinetteria. Non lasciare, in prossimità delle rubinetterie, confezioni o flaconi aperti di detersivi o altri prodotti chimici di composizione acida o corrosiva: le esalazioni potrebbero ossidare e in alcuni casi corrodere le superfici.

RUBINETTERIA IN FINITURA (PVD – GALVANICA – VERNICIATA)

I tre differenti cicli produttivi caratterizzano l'aspetto e il pregio del prodotto e sono in quest'ordine più resistenti all'azione "abrasiva" della pulizia e cura domestica.

COSA FARE

Per una perfetta cura dei tuoi rubinetti asciugali con costanza con un panno morbido (cotone o microfibra) dopo ogni utilizzo al fine di evitare che gocce di acqua evaporino sulle superfici lasciando depositi di calcare difficili da rimuovere.

I rubinetti NON cromati hanno un maggior bisogno di essere asciugate per prevenire l'evaporazione con conseguente deposito calcareo i depositi di calcare. Solo all'occorrenza utilizzare una soluzione al 5% di succo di limone. Lasciare 3 – 5 min in posa e passare con un panno morbido senza grattare. Ricordarti di risciacquare abbondantemente con acqua e di asciugare alla perfezione con un panno morbido asciutto.

Rimuovi l'aeratore e immergi solo le componenti NON trattate nella soluzione di acqua e limone anche intiepidita; i depositi di calcare si scioglieranno dopo qualche decina di minuti.

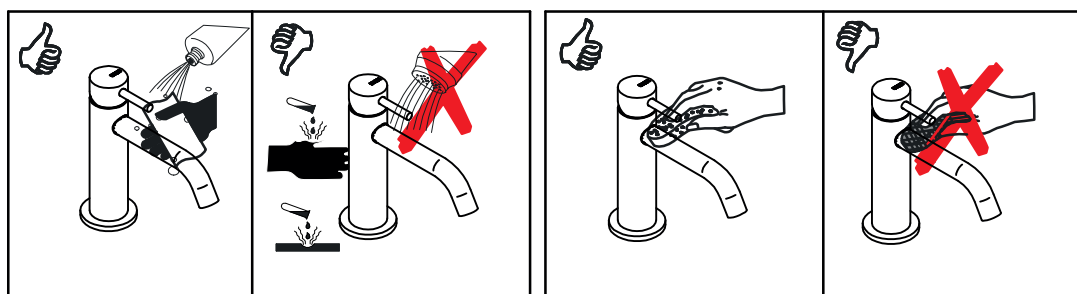
COSA NON FARE

Non utilizzare decalcificanti e detersivi a base di sostanze aggressive o fortemente corrosive (es. acido fosforico, acido lattico, ammoniaca, idrossido di sodio, ipoclorito di sodio). Evitare assolutamente spugne abrasive (es. classica spugna gialla e verde, Scotch-Brite), pagliette metalliche, prodotti con all'interno granuli pulenti e panni in microfibra contenenti fibre metalliche o rigide che potrebbero rovinarne irreparabilmente la superficie.

Non lasciare appoggiati strofinacci o spugne imbevute di detersivi sulla rubinetteria. Non lasciare, in prossimità delle rubinetterie, confezioni o flaconi aperti di detersivi o altri prodotti chimici di composizione acida o corrosiva: le esalazioni potrebbero ossidare e in alcuni casi corrodere le superfici.

manutenzione e pulizia finiture

maintenance and cleaning of artist finishishes



RUBINETTI IN ACCIAIO (77)

I nostri rubinetti sono realizzati in acciaio inossidabile AISI 316L, un materiale di altissima qualità che garantisce una lunga durata nel tempo, una finitura inalterabile e una manutenzione semplice.

Eventuali macchie di ruggine che possono apparire sulla superficie della rubinetteria non derivano dal materiale stesso, ma da contaminazioni esterne. Per questo motivo, prima dell'installazione, è fondamentale assicurarsi che eventuali residui ferrosi derivanti da lavorazioni in cantiere siano accuratamente rimossi sia dalle superfici che dall'impianto idraulico. Una corretta pulizia preventiva contribuirà a preservare l'estetica e le performance della rubinetteria, mantenendola perfetta nel tempo.

COSA FARE

Per una perfetta cura dei tuoi rubinetti asciugali con costanza con un panno morbido (cotone o microfibra) dopo ogni utilizzo al fine di evitare che gocce di acqua evaporino sulle superfici lasciando depositi di calcare difficili da rimuovere.

In presenza di calcare o di aloni ti consigliamo l'uso di prodotti naturali, preservando quindi anche l'ambiente. Utilizzare una soluzione al 5% di succo di limone.

Lascia 3 – 5 min in posa e passa con un panno morbido senza grattare. Ricordarti di risciacquare abbondantemente con acqua e di asciugare alla perfezione con un panno morbido asciutto.

Rimuovi l'aeratore e immergi solo le componenti NON trattate nella soluzione di acqua e limone anche intiepidita; i depositi di calcare si scioglieranno dopo qualche decina di minuti. Per rimuovere eventuali impronte o residui organici si consiglia l'utilizzo di alcol isopropilico.

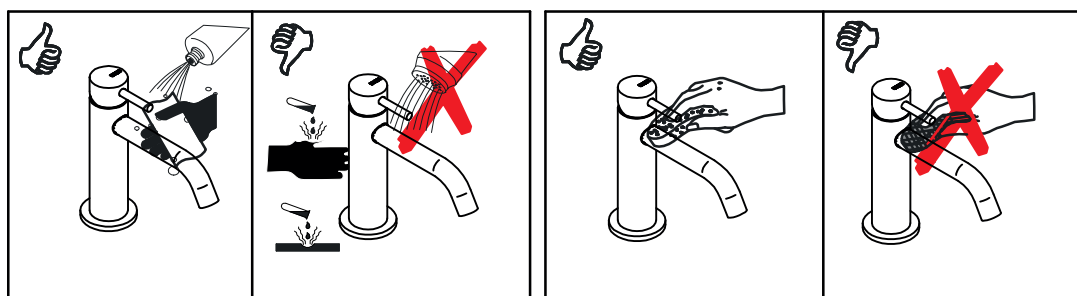
COSA NON FARE

Non utilizzare decalcificanti e detersivi a base di sostanze aggressive o fortemente corrosive (es. acido acetico, acido fosforico, acido lattico, ammoniaca, idrossido di sodio, ipoclorito di sodio, alcol benzilico). Evitare assolutamente spugne abrasive (es. classica spugna gialla e verde, Scotch-Brite), pagliette metalliche, prodotti con all'interno granuli pulenti e panni in microfibra contenenti fibre metalliche o rigide che potrebbero rovinarne irreparabilmente la superficie.

Non lasciare appoggiati strofinacci o spugne imbevute di detersivi sulla rubinetteria. Non lasciare, in prossimità delle rubinetterie, confezioni o flaconi aperti di detersivi o altri prodotti chimici di composizione molto acida o corrosiva: le esalazioni potrebbero

manutenzione e pulizia finiture

maintenance and cleaning of artist finishes



ossidare e in alcuni casi corrodere le superfici.

KIT RIPRISTINO ACCIAIO

Nel raro caso in cui si dovessero formare macchie di ruggine sulla superficie della rubinetteria, utilizza gli appositi prodotti per la cura delle superfici in acciaio.

RUBINETTI IN OTTONE NATURALE (13) OTTONE SISAL (88) E OTTONE BURATTATO (B6)

I cicli produttivi di queste finiture si concludono con la “lucidatura/burattatura” del metallo senza alcun apporto successivo ad essa.

Per questo motivo le superfici si ossidano a contatto sia con l’aria sia con l’evaporazione delle gocce d’acqua durante l’utilizzo del rubinetto.

Il processo di ANTICHIZZAZIONE inizia al momento del confezionamento in fase produttiva.

COSA FARE

Per una perfetta cura dei tuoi rubinetti utilizza gli appositi prodotti per la cura degli ottoni:

- con cotone per l’ottone naturale
- con pezzi di juta per l’ottone sisal e l’ottone burattato.

Per anticipare l’effetto di antichizzazione non effettuare alcuna manutenzione; in questo modo si otterrà tale effetto in maniera più rapida.

Rimuovi l’aeratore e immergi solo le componenti NON trattate nella soluzione di acqua e limone anche intiepidita; i depositi di calcare si scioglieranno dopo qualche decina di minuti.

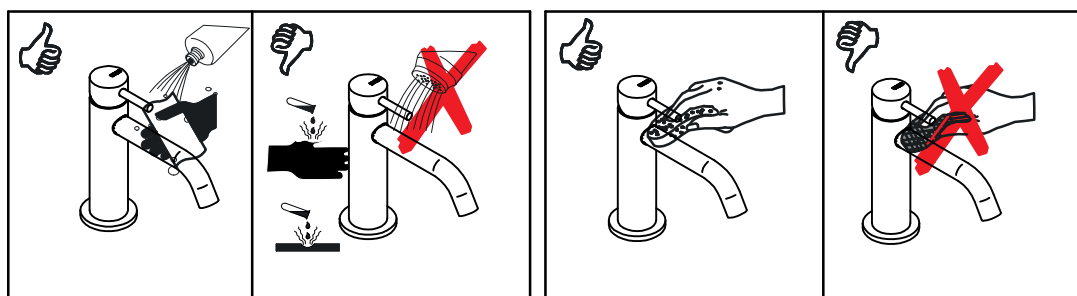
COSA NON FARE

Le caratteristiche intrinseche dell’ottone naturale danno l’opportunità di usare spugne abrasive non troppo aggressive, ottenendo delle superfici diverse a seconda dell’effetto desiderato.

Evitare di lasciare appoggiati strofinacci o spugne imbevute di detersivi sulla rubinetteria per evitare un’antichizzazione non omogenea.

manutenzione e pulizia finiture

maintenance and cleaning of artist finishes



SWAROVSKI STRASS ORIGINALI

Premesso che tali componenti sono incastonati e vincolati ai rubinetti come previsto dall'azienda produttrice. Gli articoli utilizzano cristalli Swarovski originali. Il cristallo Swarovski è un materiale delicato che necessita di speciali cure. Seguendo i consigli qui riportati si eviteranno danni al prodotto per il quale Bellostà Rubinetterie non può essere ritenuto responsabile.

COSA FARE

Seguire le indicazioni fornite da Swarovski e in presenza di calcare o di aloni ti consigliamo l'uso di prodotti naturali, preservando quindi anche l'ambiente. Utilizzare una soluzione al 5% di succo di limone.

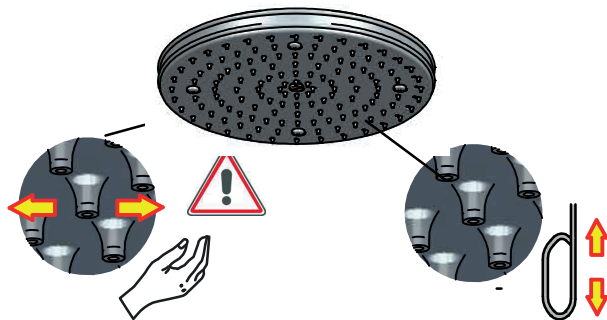
Ricordati di risciacquare abbondantemente con acqua e di asciugare alla perfezione con un panno morbido asciutto per massimizzare lo splendore dei cristalli.

COSA NON FARE

Non utilizzare decalcificanti e detergenti a base di sostanze aggressive o fortemente corrosive (es. acido fosforico, acido lattico, ammoniaca, idrossido di sodio, ipoclorito di sodio). Evitare assolutamente spugne abrasive (es. classica spugna gialla e verde, Scotch-Brite), pagliette metalliche, prodotti con all'interno granuli pulenti e panni in microfibra contenenti fibre metalliche o rigide che potrebbero rovinare irreparabilmente la superficie. Non lasciare appoggiati strofinacci o spugne imbevute di detergenti sulla rubinetteria. Non lasciare, in prossimità delle rubinetterie, confezioni o flaconi aperti di detersivi o altri prodotti chimici di composizione acida o corrosiva: le esalazioni potrebbero portare al loro distacco.

manutenzione e pulizia finiture

maintenance and cleaning of artist finishishes



UGELLI IN SILICONE DEI SOFFIONI E DELLE DOCCE

ATTENZIONE:

Il vostro soffione è dotato di tettarelle di erogazione in silicone che durante il normale utilizzo queste potrebbero ostruirsi; per una corretta pulizia è sufficiente agire sulla singola tettarella

ostruita con un dito effettuando delicati movimenti rotatori per liberarlo dalle impurità. Continua ad accarezzarli nel primo minuto di apertura in modo che il flusso elimini il deposito calcareo su di essi presente. In caso di ostruzioni particolarmente resistenti aiutarsi con una spilla. Effettuare queste manovre regolarmente (almeno una volta al mese)

COSA NON FARE

Non aprire l'acqua senza accarezzare gli ugelli siliconici soprattutto se NON hai utilizzato la doccia da molti giorni e il tuo acquedotto è particolarmente duro.