

BELLOSTA

LISTINO CLASSICO | 80.2013

CURA, ATTENZIONE, TECNICHE D'AVANGUARDIA, GUSTO, STILE ED ESPERIENZA, SONO GLI INGREDIENTI DELLE COLLEZIONI D'AUTORE BELLOSTA RUBINETTERIE

GRAZIE PER LA FIDUCIA

PRODOTTO INTERAMENTE IN ITALIA



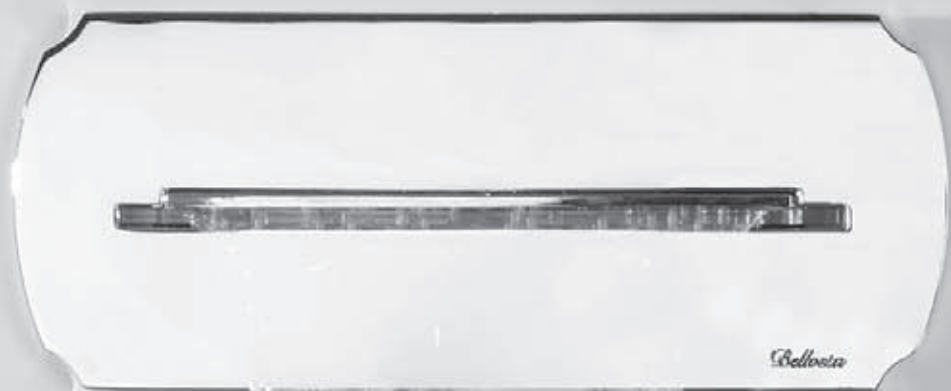
CARE, ATTENTION, AVANTGARDE TECHNIQUE, TASTE, STYLE AND EXPERIENCE ARE THE INGREDIENTS OF THE BELLOSTA RUBINETTERIE COLLECTIONS

THANKS FOR THE TRUST

COMPLETELY MADE IN ITALY



rubinetti d'autore made in Italy



FINITURE DI SERIE - COLLEZIONE CASCADE

| | | | |
|---|--|---|--|
| 01 cromato <i>chrome</i> | 02 cromo / oro <i>chrome / gold</i> | 04 dorato <i>gold</i> | 05 bronzo satinato <i>satin bronze</i> |
| 06 rame vecchio <i>old copper</i> | 07 vecchio argento <i>old silver</i> | 08 canna fucile <i>gun barrel</i> | 09 canna fucile / oro <i>gun barrel / gold</i> |
| 10 verderame <i>verdigris</i> | 14 bianco <i>white</i> | 15 bianco / oro <i>white / gold</i> | 16 bianco / cromo <i>white / chrome</i> |
| 71 oro opaco <i>mat gold</i> | 72 bronzo opaco <i>mat bronze</i> | | |

B-COLORS!

| | | | |
|--|--|--|--|
| 03 oro / argento <i>gold / silver</i> | 11 nero antracite <i>anthracite black</i> | 12 ottone lucido <i>polished brass</i> | 13 ottone naturale <i>natural brass</i> |
| 17 nero / oro <i>black / gold</i> | 18 nero / cromo <i>black / chrome</i> | 19 nero <i>black</i> | 20 avorio / cromo <i>ivory / chrome</i> |
| 21 azzurro / cromo <i>light blue / chrome</i> | 22 verdino / cromo <i>light green / chrome</i> | 23 marrone / cromo <i>brown / chrome</i> | 24 arancio / cromo <i>orange / chrome</i> |
| 25 rosso / cromo <i>red / chrome</i> | 26 cromo sat / cromo <i>satin chrome / chrome</i> | 27 cromo sat / oro <i>satin chrome / gold</i> | 28 nickel satinato <i>satin nickel</i> |
| 29 nickel sat / cromo <i>satin nickel / chrome</i> | 30 nickel c/prot <i>prot nickel</i> | 31 nickel c/prot / oro <i>prot nickel / gold</i> | 32 nickel c/prot / cromo <i>prot nickel / chrome</i> |
| 33 cromo satinato <i>satin chrome</i> | 34 cromo spazzolato <i>brushing chrome</i> | 35 nickel spazzolato <i>brushing nickel</i> | 36 nickel spazzolato / oro <i>brushing nickel / gold</i> |
| 53 canna fucile / cromo <i>gun barrel / chrome</i> | 54 cromo / leva cromo sat <i>chrome / sat chrome lever</i> | 55 nickel sat / oro <i>satin nickel / gold</i> | 56 avorio <i>ivory</i> |
| 57 azzurro <i>light blue</i> | 58 verdino <i>light green</i> | 59 marrone <i>brown</i> | 60 arancio <i>orange</i> |
| 61 rosso <i>red</i> | 63 nickel <i>nickel</i> | 66 bianco opaco <i>mat white</i> | 67 nero opaco <i>mat black</i> |
| 68 rame opaco <i>mat copper</i> | 69 argento opaco <i>mat silver</i> | 75 dorato spazzolato <i>brushing gold</i> | |



progetto
"SUMISURA"

Per ogni esigenza progettuale, è possibile richiedere una finitura non presente di serie nella collezione scelta, grazie al team PROGETTO SU MISURA, che realizzerà ad hoc il prodotto.

I tecnici Bellosta Rubinetterie sono, inoltre, a disposizione di architetti e designer, per offrire un servizio esclusivo, personalizzando gli elementi in funzione di specifiche richieste estetiche o problematiche legate a vincoli progettuali, e per verificare la fattibilità attraverso opportuni studi CAD e sviluppare il disegno tecnico del prodotto speciale richiesto.

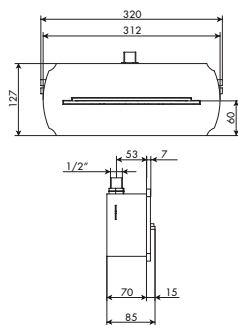
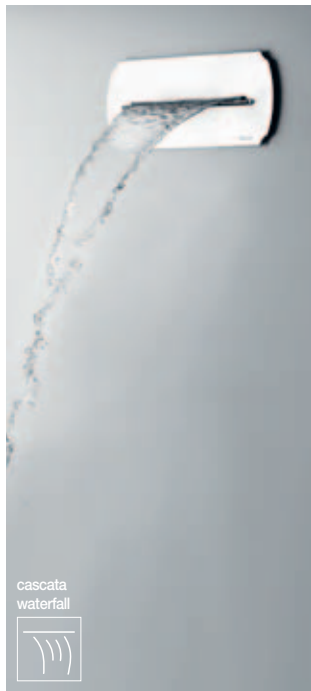
Per informazioni e richieste PROGETTI SU MISURA:
ufficiotecnico@bellostarubinetterie.com

For every requirements is possible to ask a finished that is not presented in the catalogue thanks to the team of PROGETTO SU MISURA, that will make the project.

The Bellosta Rubinetterie technician are available for designers and architects, to offer this service to all designers, making components to measure to meet specific, functional or design-dictated requirements, and to verify the possibility of making of the project by CAD used and technical scheme.

For informations and PROJECTS "SU MISURA" requests:
ufficiotecnico@bellostarubinetterie.com

Art. 1031/L



Bocca doccia piastra CLASSIC, fissaggio a parete

Wall fixing cascade shower spout with CLASSIC plate

| | | | |
|-----------|-----------------|-----------|-----------------|
| 01-1031/L | cromato | 09-1031/L | canna fuc / oro |
| 02-1031/L | cromo / oro | 10-1031/L | verderame |
| 04-1031/L | dorato | 14-1031/L | bianco |
| 05-1031/L | bronzo satinato | 15-1031/L | bianco / oro |
| 06-1031/L | rame vecchio | 16-1031/L | bianco / cromo |
| 07-1031/L | vecchio argento | 71-1031/L | oro opaco |
| 08-1031/L | canna fucile | 72-1031/L | bronzo opaco |

Art. 1031/L/E

Parti esterne per art. 1031/L

External parts for art. 1031/L

| | | | |
|-------------|-----------------|-------------|-----------------|
| 01-1031/L/E | cromato | 09-1031/L/E | canna fuc / oro |
| 02-1031/L/E | cromo / oro | 10-1031/L/E | verderame |
| 04-1031/L/E | dorato | 14-1031/L/E | bianco |
| 05-1031/L/E | bronzo satinato | 15-1031/L/E | bianco / oro |
| 06-1031/L/E | rame vecchio | 16-1031/L/E | bianco / cromo |
| 07-1031/L/E | vecchio argento | 71-1031/L/E | oro opaco |
| 08-1031/L/E | canna fucile | 72-1031/L/E | bronzo opaco |

Art. 754092

Predisposizione incasso a parete per art. 1031/L

Built-in presystem wall for art. 1031/L

754092

INDICE RICAMBI

| ARTICOLO | DESCRIZIONE | PER ART. | PAG. 556 |
|-------------|---|----------|----------|
| Art. 755079 | Tubo alimentazione Ø8/6 LL1000 Alimentary pipe Ø8/6 LL1000 | 1031/L | |
| Art. 755095 | Tubo alimentazione Ø10/8 LL1000 Alimentary pipe Ø10/8 LL1000 | 1031/L | |