

BELLOSTA

LISTINO CLASSICO | 80.2013

CURA, ATTENZIONE, TECNICHE D'AVANGUARDIA, GUSTO, STILE ED ESPERIENZA, SONO GLI INGREDIENTI DELLE COLLEZIONI D'AUTORE BELLOSTA RUBINETTERIE

GRAZIE PER LA FIDUCIA

PRODOTTO INTERAMENTE IN ITALIA



CARE, ATTENTION, AVANTGARDE TECHNIQUE, TASTE, STYLE AND EXPERIENCE ARE THE INGREDIENTS OF THE BELLOSTA RUBINETTERIE COLLECTIONS

THANKS FOR THE TRUST

COMPLETELY MADE IN ITALY



rubinetti d'autore made in Italy





| | |
|--------------------------|-----|
| LAVABO | 414 |
| BIDET | 414 |
| DOCCIA incasso | 414 |
| VASCA | 414 |
| INDICE RICAMBI | 415 |

FINITURE DI SERIE - COLLEZIONE CYGNUS

| | | | | | | | |
|----|---|----|----------------------------------|----|----------------------------|----|---|
| 01 | cromo chrome | 02 | cromo / oro chrome / gold | 04 | dorato gold | 09 | canna fucile / oro gun barrel / gold |
| 15 | bianco / oro white / gold | 16 | bianco / cromo white / chrome | 17 | nero / oro black / gold | 18 | nero / cromo black / chrome |
| 53 | canna fucile / cromo gun barrel / chrome | 66 | bianco opaco mat white | 67 | nero opaco mat black | 69 | argento opaco mat silver |
| 71 | oro opaco mat gold | | | | | | |

B-COLORS!

| | | | | | | | |
|----|---|----|--|----|---|----|---|
| 03 | oro / argento gold / silver | 05 | bronzo satinato satin bronze | 06 | rame vecchio old copper | 07 | vecchio argento old silver |
| 08 | canna fucile gun barrel | 10 | verderame verdigris | 11 | nero antracite anthracite black | 12 | ottone lucido polished brass |
| 13 | ottone naturale natural brass | 14 | bianco white | 19 | nero black | 20 | avorio / cromo ivory / chrome |
| 21 | azzurro / cromo light blue / chrome | 22 | verdino / cromo light green / chrome | 23 | marrone / cromo brown / chrome | 24 | arancio / cromo orange / chrome |
| 25 | rosso / cromo red / chrome | 26 | cromo sat / cromo satin chrome / chrome | 27 | cromo sat / oro satin chrome / gold | 28 | nickel satinato satin nickel |
| 29 | nickel sat / cromo satin nickel / chrome | 30 | nickel c/prot prot nickel | 31 | nickel c/prot / oro prot nickel / gold | 32 | nickel c/prot / cromo prot nickel / chrome |
| 33 | cromo satinato satin chrome | 34 | cromo spazzolato brushing chrome | 35 | nickel spazzolato brushing nickel | 36 | nickel spazzolato / oro brushing nickel / gold |
| 54 | cromo / leva cromo sat chrome / sat chrome lever | 55 | nickel sat / oro satin nickel / gold | 56 | avorio ivory | 57 | azzurro light blue |
| 58 | verdino light green | 59 | marrone brown | 60 | arancio orange | 61 | rosso red |
| 63 | nickel nickel | 68 | rame opaco mat copper | 72 | bronzo opaco mat bronze | 75 | dorato spazzolato brushing gold |



progetto
"SUMISURA"

Per ogni esigenza progettuale, è possibile richiedere una finitura non presente di serie nella collezione scelta, grazie al team PROGETTO SU MISURA, che realizzerà ad hoc il prodotto.

I tecnici Bellosta Rubinetterie sono, inoltre, a disposizione di architetti e designer, per offrire un servizio esclusivo, personalizzando gli elementi in funzione di specifiche richieste estetiche o problematiche legate a vincoli progettuali, e per verificare la fattibilità attraverso opportuni studi CAD e sviluppare il disegno tecnico del prodotto speciale richiesto.

Per informazioni e richieste PROGETTI SU MISURA:
ufficiotecnico@bellostarubinetterie.com

For every requirements is possible to ask a finished that is not presented in the catalogue thanks to the team of PROGETTO SU MISURA, that will make the project.

The Bellosta Rubinetterie technician are available for designers and architects, to offer this service to all designers, making components to measure to meet specific, functional or design-dictated requirements, and to verify the possibility of making of the project by CAD used and technical scheme.

For informations and PROJECTS "SU MISURA" requests:
ufficiotecnico@bellostarubinetterie.com

CONSIGLIO TECNICO:

tutti i miscelatori della collezione CYGNUS vengono collaudati in loro funzionamento al momento dell'assemblaggio. Per garantire la durata della cartuccia nel tempo, si consiglia di spurgare bene l'impianto idraulico prima del montaggio (per rimuovere eventuali detriti) e di installare:

Rubinetti sottolavabo con filtro art. 020 (vedi pag. 545)
oppure art. 020/1 (vedi pag. 546).

N.B.:

Qualora il piano lavabo avesse uno spessore superiore a 2,5 cm specificare misura al momento dell'ordine.

TECHNICAL ADVICE:

all mixers of the CYGNUS collection are perfectly tested. To guarantee the perfect functionality of the cartridge for a long time, we advise to clean the sanitary plant before installing the mixer.

Moreover we advise to install:

Angle valve with filter art. 020 (see page 545)
or art. 020/1 (see page 546).

Attention:

If the lavatory top is more than cm 2.5 thick, please point it out when placing the order.

LAVABO

Art. 5005 p. 414

**Miscelatore per lavabo
c/salterello e bocca
erogazione girevole**

*Single lever mixer for basin
with pop-up waste and swin-
ging spout*

BIDET

Art. 5007 p. 414

**Miscelatore per bidet c/
salterello**

*Single lever mixer for bidet
with pop-up waste*

DOCCIA: esterno

Art. 5009/1 p. 414

**Miscelatore esterno per
doccia s/duplex completo**

*Exposed single lever mixer
for shower without complete
shower kit*

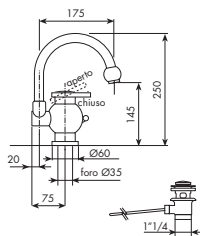
VASCA

Art. 5001 p. 414

**Miscelatore esterno per
vasca c/duplex completo e
bocca erogazione girevole**

*Exposed single lever mixer for
bath with complete shower kit
and swinging spout*

Art. 5005

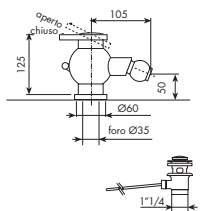


Miscelatore per lavabo c/salterello e bocca erogazione girevole

Single lever mixer for basin with pop-up waste and swinging spout

| | | | |
|---------|---------------------------|---------|-----------------------------|
| 01-5005 | cromato | 18-5005 | nero / cromo |
| 02-5005 | cromo/oro | 53-5005 | canna fucile / cromo |
| 04-5005 | dorato | 66-5005 | bianco opaco |
| 09-5005 | canna fucile / oro | 67-5005 | nero opaco |
| 15-5005 | bianco / oro | 69-5005 | argento opaco |
| 16-5005 | bianco / cromo | 71-5005 | oro opaco |
| 17-5005 | nero / oro | | |

Art. 5007

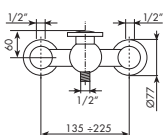


Miscelatore per bidet c/salterello

Single lever mixer for bidet with pop-up waste

| | | | |
|---------|---------------------------|---------|-----------------------------|
| 01-5007 | cromato | 18-5007 | nero / cromo |
| 02-5007 | cromo/oro | 53-5007 | canna fucile / cromo |
| 04-5007 | dorato | 66-5007 | bianco opaco |
| 09-5007 | canna fucile / oro | 67-5007 | nero opaco |
| 15-5007 | bianco / oro | 69-5007 | argento opaco |
| 16-5007 | bianco / cromo | 71-5007 | oro opaco |
| 17-5007 | nero / oro | | |

Art. 5009/1

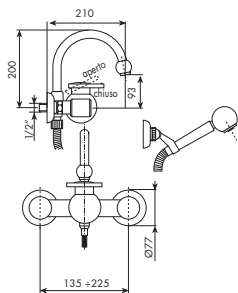


Miscelatore esterno per doccia s/duplex completo

Exposed single lever mixer for shower without complete shower kit

| | | | |
|-----------|---------------------------|-----------|-----------------------------|
| 01-5009/1 | cromato | 18-5009/1 | nero / cromo |
| 02-5009/1 | cromo/oro | 53-5009/1 | canna fucile / cromo |
| 04-5009/1 | dorato | 66-5009/1 | bianco opaco |
| 09-5009/1 | canna fucile / oro | 67-5009/1 | nero opaco |
| 15-5009/1 | bianco / oro | 69-5009/1 | argento opaco |
| 16-5009/1 | bianco / cromo | 71-5009/1 | oro opaco |
| 17-5009/1 | nero / oro | | |

Art. 5001



Miscelatore esterno per vasca c/duplex completo e bocca erogazione girevole

Exposed single lever mixer for bath with complete shower kit and swinging spout

| | | | |
|---------|---------------------------|---------|-----------------------------|
| 01-5001 | cromato | 18-5001 | nero / cromo |
| 02-5001 | cromo/oro | 53-5001 | canna fucile / cromo |
| 04-5001 | dorato | 66-5001 | bianco opaco |
| 09-5001 | canna fucile / oro | 67-5001 | nero opaco |
| 15-5001 | bianco / oro | 69-5001 | argento opaco |
| 16-5001 | bianco / cromo | 71-5001 | oro opaco |
| 17-5001 | nero / oro | | |

| MANIGLIE | DESCRIZIONE | PER ART. | PAG. 568/580 |
|-------------------------|--|--------------------------|---------------------|
| Art. 504004 | Maniglia anteriore Cygnus <i>Cygnus top handle lever</i> | 5001 - 5005 - 5009/1 | |
| Art. 504005 | Maniglia posteriore Cygnus <i>Cygnus back handle lever</i> | 5007 | |
| Art. 507001 | Placchetta superiore Ø 44 <i>Top plaque Ø44</i> | 5001, 5005, 5007, 5009/1 | |
| DOCLETTE | | | PAG. 581 |
| Art. 505002 | Doccetta Cygnus <i>Cygnus shower handset</i> | | |
| FLESSIBILI | | | PAG. 582 |
| Art. 655016 | Flessibile 1/2" F x 1/2" F conico lunghezza 150 cm <i>Hose 1/2" f x 1/2" f conical length cm 150</i> | 5001 | |
| Art. 655027 | Flessibile 1/2" F x 1/2" F conico lunghezza 200 cm <i>Hose 1/2" f x 1/2" f conical length cm 200</i> | 5001 | |
| GANCI ESTERNI | | | PAG. 584 |
| Art. 035102 | Gancio incasso duplex <i>Built-in movable hook</i> | 5001 | |
| DEVIATORI | | | PAG. 584/586 |
| Art. 504002 | Valvola deviatore sfera completa <i>Complete sphere valve for diverter</i> | 5001 | |
| BASETTE | | | PAG. 592 |
| Art. 506001 | Basetta CY <i>CY base</i> | 5005, 5007 | |
| POMOLI E ASTE | | | PAG. 593/597 |
| Art. 504003 | Asta + pomolo salterello Cygnus <i>Rod + Cygnus waste knob</i> | 5005, 5007 | |
| AERATORI E SNODI | | | PAG. 598/599 |
| Art. 034005 | Areatore Ø24 maschio completo <i>Complete male aerator Ø24</i> | 5001, 5005 | |
| Art. 504001 | Snodino bidet sfera completo <i>Complete sphere joint for bidet</i> | 5007 | |
| CARTUCCE | | | PAG. 606/607 |
| Art. 505001 | Cartuccia Ø40 s/dist. Hydro per art. <i>Cartridge Ø40 without Hydro filling device for art.</i> | 5001, 5005, 5007, 5009/1 | |